

Display Description

Header: Click then spin the scrollwheel to change the setting.
 Various Settings Information: Displays the settings for the Interference Rejection, Smoothing, Clutter, Zoom Mode, Bottom Trace, Specific Area or IDENTI-FISH™ Graph.

Mode* Picture Advance Gain Current mode selection Shift Range
 ID AREA ID1 MODE ID/LF/HF ADVANCE ←x1 GAIN 5.0 XX SHIFT 0 AT RANGE 150 AT
 ID: 5.0 LF: 5.0 HF: 5.0
 ① ② ③ ④ ⑤ ⑥ ⑦
 Mode and Gain AUTO Mark: Shown only during Auto Shift and Auto Range
 Measurement Range for IDENTI-FISH™ Graph Measurement Range for Fish Size Graph
 Instant Access bar™ 100 100 100
 See the next page for description of ① to ⑦.
 : HF: High Frequency
 LF: Low Frequency
 HBL/LBL: Bottom Lock (High Frequency/Low Frequency)
 HBZ/LBZ: Bottom Zoom (High Frequency/Low Frequency)
 HMZ/LMZ: Marker Zoom (High Frequency/Low Frequency)
 HBD/LBD: Bottom Discrimination (High Frequency/Low Frequency)
 ID: IDENTI-FISH™
 35.1
 Screenshots used/ Total screenshots 50
 1/999 90% 2019/03/26 11:49:07

When an external memory is connected: Shows the empty space.
 When external memory is not used: Shows "0%".

"Pinned" icon: The footer is always visible when this icon is active. When deactivated, the footer is hidden until the cursor is placed on the footer's location. (The header also has this icon.)

IDENTI-FISH™ Graph

Save IDENTI-FISH™ graph Settings Close button

How to show IDENTI-FISH™ graph
 1. Put the cursor on the MODE of header and left click.
 2. Use the scrollwheel to select the mode which includes "ID".
 3. Drag the area to measure on the IDENTI-FISH™ echo display. (A maximum of two displays, ID1 and ID2, can be shown.)
 IDENTI-FISH™ graph appears (two graphs can appear as the maximum. The histogram for the model data (three model data for each fish species as the maximum.) are available.
 Degree of similarity with the model data.
Note: Requires an IDENTI-FISH™ compatible transducer.

Fish Size Graph

Advance Settings Display Switch button Average Fish Length

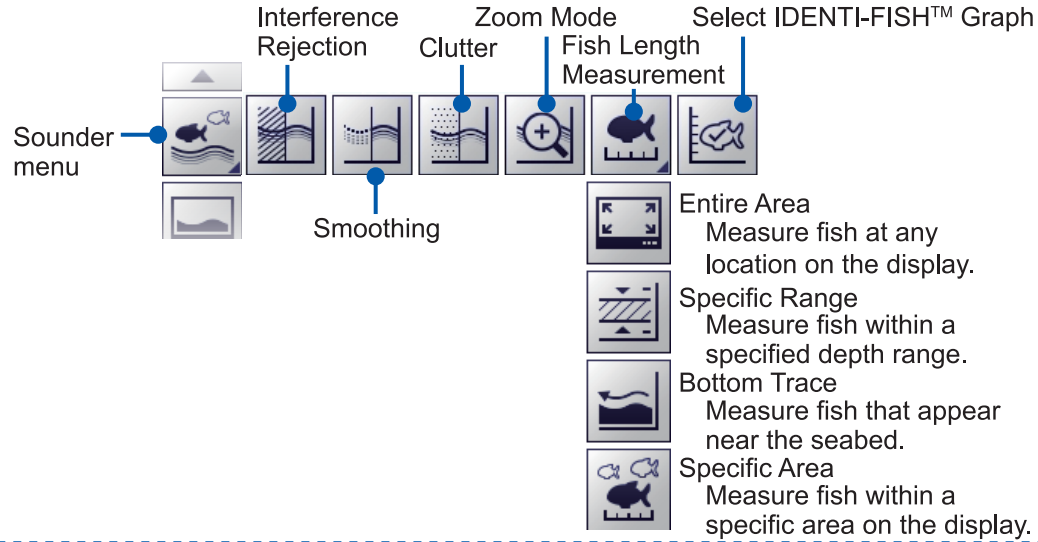
Detected number of fish
 How to show the Fish Size Graph
 There are four methods of measurement:
 - Entire Area
 - Specific Range
 - Bottom Trace
 - Specific Area
 Graph Scale
 **: Estimated fish length which occupies the highest percentage in the measurement range.
Note: Requires appropriate transducer.

Icons on InstantAccess bar™

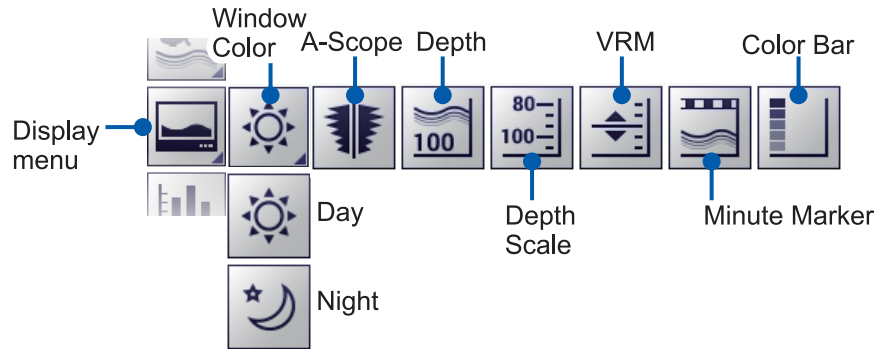
The color of the icon changes according to function status.



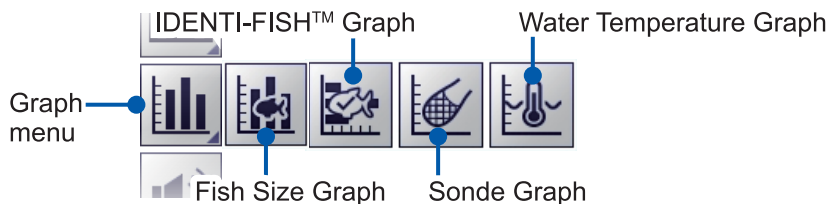
① [Sounder] menu: Select this icon to access the sounder-related settings.



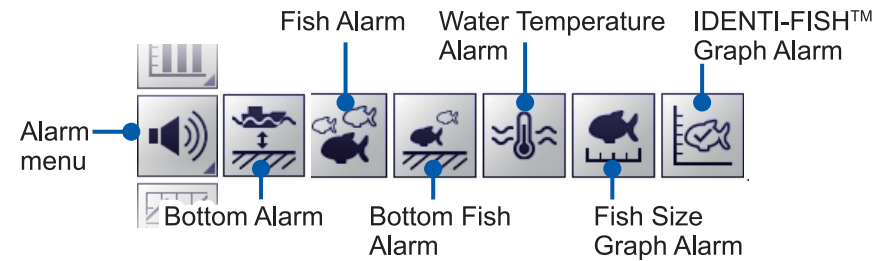
② [Display] menu: Select this icon to access the display-related settings.



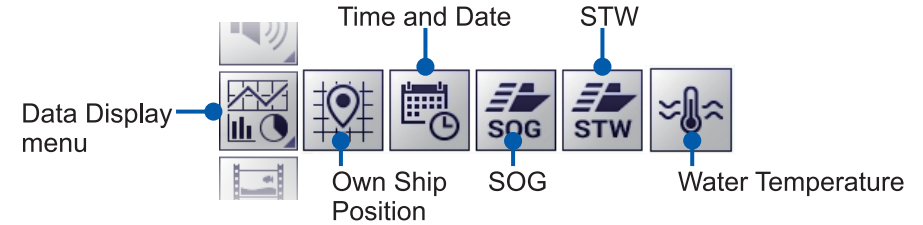
③ [Graph] menu: Select this icon to access the graph functions.



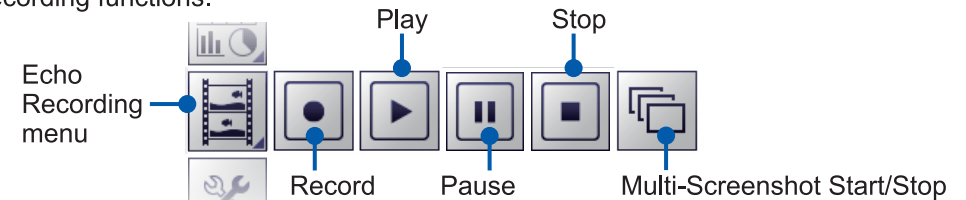
④ [Alarm] menu: Select this icon to activate/deactivate alarms.



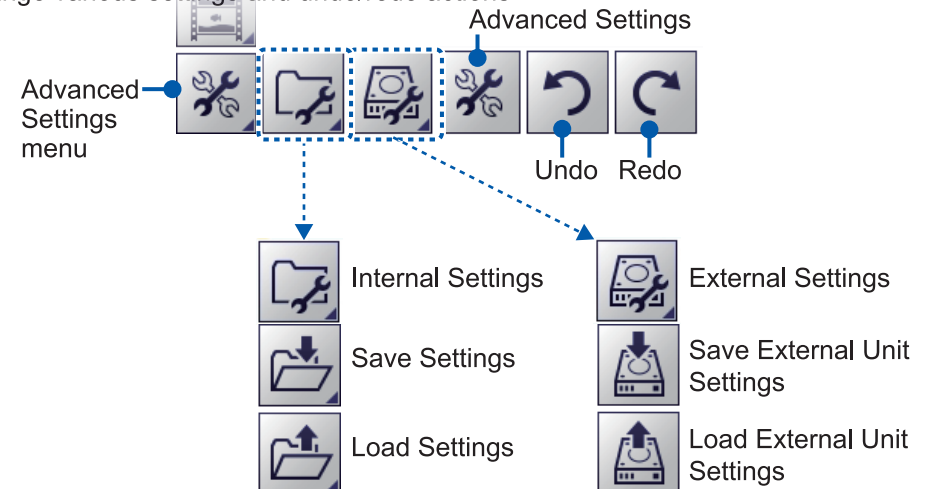
⑤ [Data Display] menu: Select this icon to turn navigation data on or off.



⑥ [Echo Recording] menu: Select this icon to access the echo recording and image recording functions.



⑦ [Advanced Settings] menu: Select this icon to access the advanced settings menu, change various settings and undo/redo actions.



Description de l'affichage

En-tête: cliquez, puis faites tourner la molette pour changer le réglage.
Diverses Informations de Réglage: Affiche les Réglages pour le Rejet d'interférence, le Lissage, l'Écho, le Mode Zoom, la Trait de Fond, le Zone Spécifique ou le Graphique IDENTI-FISH™.

Mode* Défilement d'image Gain Actuelle mode Décalage Plage sélectionné

① ② ③ ④ ⑤ ⑥ ⑦

Plage de mesure pour le graphique IDENTI-FISH™

Plage de mesure pour le graphique Taille des poissons

Mode et Gain

Marque AUTO: ne s'affiche que pendant Décalage auto et Plage auto.

Instant Access bar™
Voir page suivante pour la description de ① à ⑦.

Captures d'écran utilisées/total captures d'écran

100 100 100

150

ID: IDENTI-FISH™

1/999 99% 2019/03/26 11:49:07

Lorsqu'une mémoire externe est connectée: affiche l'espace libre.
Lorsque la mémoire externe n'est pas utilisée: affiche « 0 % ».

icône « punaise » : le pied de page est toujours visible lorsque cette icône est active.
Lorsqu'elle n'est pas active, le pied de page est masqué jusqu'à ce que le curseur soit amené au pied-de-page (l'en-tête contient aussi cette icône).

Graphique IDENTI-FISH™

Enregistrer le graphique IDENTI-FISH™

Réglages Bouton de fermeture

Affichage du graphique IDENTI-FISH™

1. Amenez le curseur sur le MODE de l'en-tête, puis effectuez un clic gauche.
2. À l'aide de la molette, sélectionnez le mode incluant l'ID.
3. Faites glisser la zone à mesurer sur l'affichage d'écho IDENTI-FISH™.

(deux affichages au maximum, ID1 et ID2, peuvent apparaître à l'écran).
Le graphique IDENTI-FISH™ s'affiche (deux graphiques au maximum peuvent s'afficher).
L'histogramme des données du modèle (trois données de modèle pour chaque espèce de poisson au maximum) est disponible.

Degré de similarité avec les données du modèle.

Remarque: nécessite la sonde compatible IDENTI-FISH™.

Graphique de taille de poisson

Bouton d'affichage des réglages avancés

Bouton d'interrupteur d'affichage

Longueur de poisson moyenne

AVE 35.5 DATA 124

Échelle de graphique répartie

20 15 10 5

13 21 36 60 100

23 Première crête**

54 Deuxième crête**

Nombre de poissons détectés

Affichage du graphique Taille des poissons

Il existe quatre méthodes de mesure :

- Zone entière
- Plage spécifique
- Trace de fond
- Zone spécifique

Échelle de graphique

** : longueur de poisson estimée occupant le plus grand pourcentage dans la plage de mesure.

Remarque: nécessite une sonde appropriée.

Icônes de la InstantAccess bar™

La couleur de l'icône change en fonction de l'état de la fonction.



① Menu [Sondeur]: Sélectionner cette icône pour accéder aux réglages du sondeur.

Menu Sondeur

Rejet des Interférences Atténuateur Mode du Zoom Sélection IDENTI-FISH™ Graphe Poissons Taille

Lissage

Mesure Tous Echos Affichés
Mesure des poissons à un endroit quelconque sur l'écran.

Mesure dans Zone Spécifique
Mesure des poissons dans une échelle de profondeur spécifique.

Trait de Fond
Mesure des poissons qui apparaissent près du fond.

Zone Spécifique
Mesure des poissons dans une zone spécifique sur l'écran.

② Menu [Affichage]: Sélectionner cette icône pour accéder aux réglages de l'affichage.

Menu Affichage

Couleur Fenêtre A-Scope Profondeur VRM Barre de Couleurs

Jour

Echelle Profondeur

Marque des Minutes

Nuit

③ Menu [Graphe]: Sélectionner cette icône pour accéder aux fonctions du graphique.

Menu Graphe

Graphe IDENTI-FISH™

Graphe Taille des Poissons

Graphe Sonde

Graphe Température d'Eau

④ Menu [Alarme]: Sélectionner cette icône pour activer/désactiver les alarmes.

Menu Alarme

Alarme Poisson Alarme Température d'Eau Alarme Graphe IDENTI-FISH™

Alarme Fond Alarme Poisson de Fond Alarme Graphe Taille Poisson

⑤ Menu [Données Affichage]: Sélectionner cette icône pour activer/désactiver les données de navigation.

Menu Données Affichage

Heure et Date STW

Position du Bateau SOG Température d'Eau

⑥ Menu [Enregistrement d'Echos]: Sélectionner cette icône pour accéder aux fonctions d'enregistrement d'écho et d'image.

Menu Enregistrement d'Echos

Lecture Arrêt

Enregistrement Pause Capture Multi-Ecran: On/Off

⑦ Menu [Réglages Avancés]: Sélectionner cette icône pour accéder au menu de réglages avancé, modifier divers réglages et annuler/réexécuter des actions.

Menu Réglages Avancés

Réglages Avancés

Défaire Refaire

Réglages Internes Réglages Externes

Sauvegarder Réglages Sauver Réglages Unité Ext.

Charger Réglages Charger Réglages Unité Ext.

El propósito de esta guía es explicar el manejo básico de este equipo. Para obtener información más detallada, consulte el Manual del Operador.

Todos los nombres de marcas y productos son marcas comerciales, marcas registradas o marcas de servicio de sus respectivos propietarios.

Descripción de la presentación

Encabezado: haga clic y gire la rueda de desplazamiento para cambiar el ajuste.
 Información diversa de la configuración: muestra la configuración de Supresión Interferencia, Amortiguamiento, Parásitos, Modo de Zoom, Rastreo del Fondo, Área Específica o Gráfico IDENTI-FISH™.

Modo* Avance de Imagen Ganancia Actual modo Desplazamiento Escala

←x1 5.0 XX 0 AT 150 AT

ID AREA ID1 MODE ID/LF/HF ADVANCE GAIN SHIFT RANGE

ID: 5.0 LF: 5.0 HF: 5.0

① ② ③ ④ ⑤ ⑥ ⑦

Modo y ganancia

Marca automática: solo se muestra durante el Desplazamiento Auto y la Escala Automática.

Escala de medición para el gráfico IDENTI-FISH™

Escala de medición para el gráfico Tamaño del Pescado

Instant Access bar™ Consulte en la página siguiente las descripciones de ① a ⑦.

Capturas de pantalla utilizadas/ Capturas de pantalla-totales

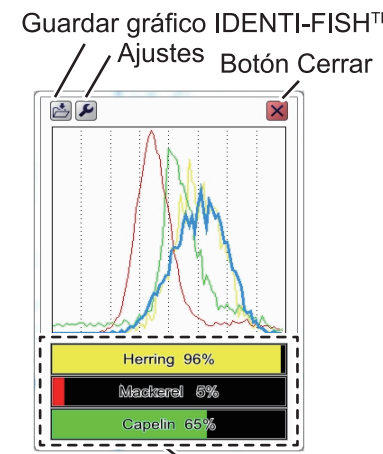
1/999 99% 2019/03/26 11:49:07

*: AF: Alta Frecuencia
 BF: Baja Frecuencia
 HBL/LBL: Enganche de fondo (Alta Frecuencia/ Baja Frecuencia)
 HBZ/LBZ: Zoom de fondo (Alta Frecuencia/ Baja Frecuencia)
 HMZ/LMZ: Zoom de marcador (Alta Frecuencia/ Baja Frecuencia)
 HBD/LBD: Discriminación del fondo (Alta Frecuencia/ Baja Frecuencia)
 ID: IDENTI-FISH™

Si hay una memoria externa conectada: Muestra el espacio vacío.
 Si no hay memoria externa conectada: Muestra «0 %».

Icono de "anclado": El pie de página siempre está visible cuando se activa este icono. Al desactivarlo, el pie de página se oculta hasta que el cursor se sitúa encima de la ubicación del pie de página. (También existe este icono para el encabezado).

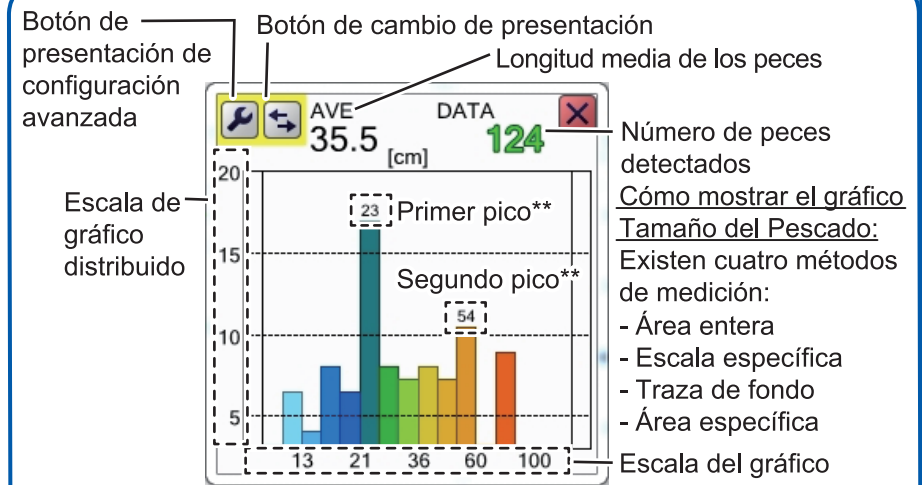
Gráfico IDENTI-FISH™



- Cómo mostrar gráficos IDENTI-FISH™
1. Sitúe el cursor en «MODE» en el encabezado y haga clic con el botón izquierdo.
 2. Con la rueda de desplazamiento, seleccione el modo que presente la ID.
 3. Arrastre el área que desea medir a la presentación del eco IDENTI-FISH™. (Pueden mostrarse un máximo de dos presentaciones: ID1 e ID2). El gráfico IDENTI-FISH™ se abrirá (solo pueden mostrarse dos gráficos como máximo). El histograma del modelo de datos (tres modelos de datos por cada especie de pez como máximo) está disponible.

Nota: Requiere el transductor IDENTI-FISH™ compatible.

Gráfico Tamaño del Pescado



** : Longitud estimada del pez con el mayor porcentaje en la escala de medición.

Nota : Requiere el transductor adecuado.

Iconos de InstantAccess bar™

El color del icono cambia según el estado de la función.



① Menú [Sonda]: Seleccione este icono para acceder a la configuración relacionada con la sonda.

Supresión Interferencia Parásitos

Modo de Zoom longitud Peces Medición

Selec Gráfico IDENTI-FISH™

Menú Sonda

Amortiguamiento

Área Completa
Mide peces en cualquier ubicación de la presentación.

Escala Específica
Mide peces dentro de una escala de profundidad específica.

Rastreo del Fondo
Mide peces que aparecen cerca del fondo marino.

Área Específica
Mide peces dentro de un área específica de la presentación.

② Menú [Presentación]: Seleccione este icono para acceder a la configuración relacionada con la presentación.

Color de la Ventana

Lupa

Profundidad

VRM

Barra de Colores

Menú Presentación

Día

Noche

Escala de Profundidad

Marca de Minuto

③ Menú [Gráfico]: Seleccione este icono para acceder a las funciones de gráficos.

Gráfico IDENTI-FISH™

Gráfico Temperatura del Agua

Menú Gráfico

Gráfico Tamaño del Pescado

Gráfico de sonda

④ Menú [Alarma]: Seleccione este icono para activar o desactivar las alarmas.

Alarma de Pescado

Alarma Temperatura del Agua

Alarma Gráfico IDENTI-FISH™

Menú Alarma

Alarma de Fondo

Alarma Pescado de Fondo

Alarma Gráfico Tamaño Pescado

⑤ Menú [Presentación de Datos]: Seleccione este icono para activar o desactivar los datos de navegación.

Fecha y Hora

STW

Menú Presentación de Datos

Posición del Barco Propio

SOG

Temperatura del Agua

⑥ Menú [Grabacion de Ecos]: Seleccione este icono para acceder a las funciones de grabación de eco y grabación de imágenes.

Reproducir

Stop

Menú Grabacion de Ecos

Grabar

Pausa

Inicio/Stop Multipantallazo

⑦ Menú [Configuraciones Avanzadas]: Seleccione este icono para acceder al menú de configuración avanzada, cambiar ajustes y deshacer/rehacer acciones.

Configuraciones Avanzadas

Menú Configuraciones Avanzadas

Desahacer

Rehacer

Configuración Interna

Configuración Externa

Guardar Configuraciones

Salvar Ajustes en Unidad Externa

Cargar Configuraciones

Cargar Ajustes de Unidad Externa

Displaybeskrivelse

Øvre menulinie: Klik på rullehjulet, og drej det for at ændre indstillingen.
 Forskellige indstillingsoplysninger: Viser Indstillingerne for Interferensundertrykkelse, Udglatning, Støj, Zoomtilstand, Bund Spor, Specifikt Område eller IDENTI-FISH™-Grafen.

Tilstand* Billedfremføring Forstærkning Aktuelle valgte Skift Område
 modus

① ② ③ ④ ⑤ ⑥ ⑦

Tilstand og forstærkning

Måleområde for IDENTI-FISH™-graf

Måleområde for grafen for fiskestørrelse

Instant Access bar™
 Se næste side for beskrivelser af ① til ⑦.

35.1
 Anvendte screenshots/
 Screenshots i alt 150

1/999 99% 2019/03/26 11:49:07

*: HF: Høj frekvens
 LF: Lav frekvens
 HBL/LBL: Bundlås (høj frekvens/lav frekvens)
 HBZ/LBZ: Bundzoom (høj frekvens/lav frekvens)
 HMZ/LMZ: Markørzoom (høj frekvens/lav frekvens)
 HBD/LBD: Bunddiskrimination (høj frekvens/lav frekvens)
 ID: IDENTI-FISH™

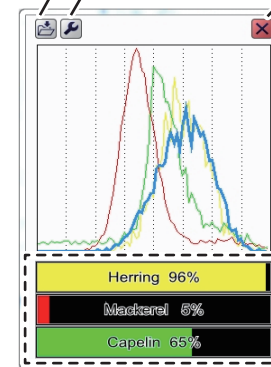
Når en ekstern hukommelse er forbundet: Et blankt område vises.

Når der ikke anvendes ekstern hukommelse: "0 %" vises.

Ikon for "fastgørelse": Den nedre menulinie er altid synlig, når dette ikon er aktivt. Når ikonet deaktiveres, skjules den nedre menulinie, indtil du lader markøren hvile på den nedre menulinie placering. (Den øvre menulinie omfatter også dette ikon.)

IDENTI-FISH™-Graf

Gem IDENTI-FISH™-graf
 Indstillinger Luk-knap



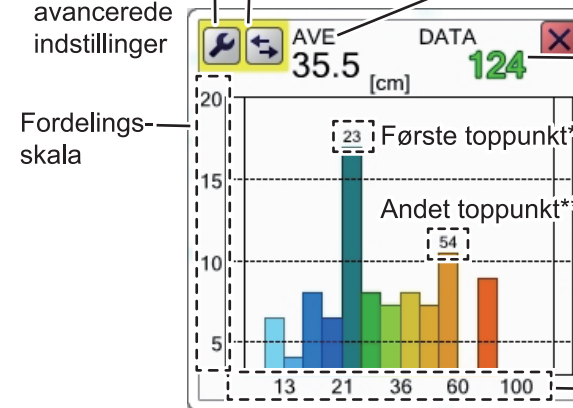
Grad af lighed med modeldataene.

Bemærk: Kræver den kompatible IDENTI-FISH™-transducer.

- Sådan vises IDENTI-FISH™-graf
1. Placer markøren på MODE (Tilstand) i den øvre menulinie, og venstreklik.
 2. Brug rullehjulet til at vælge den tilstand, der omfatter ID'et.
 3. Træk det areal, der skal måles på IDENTI-FISH™-ekko-displayet. (Der kan maksimalt vises to displays, ID1 og ID2.)
- IDENTI-FISH™-graf vises (maksimum to grafer kan vises). Histogrammet for modeldataene (maksimum tre slags modeldata for hver fiskeart) er tilgængeligt.

Graf for fiskestørrelse

Knap til visning af avancerede indstillinger
 Knap for displayskift
 Gennemsnitlig fiskelængde



Antal registrerede fisk
 Sådan vises grafen for fiskestørrelse

- Der er fire målemetoder:
- Hele arealet
 - Specifikt interval
 - Bundsporing
 - Specifikt areal

** : Anslået fiskelængde, der har den højeste procentdel i måleområdet.

Bemærk: Kræver passende transducer.

Ikoner på InstantAccess bar™

Ikonets farve ændrer sig alt efter funktionsstatus.



① Menuen [Sounder]: Vælg dette ikon for at få adgang til indstillingerne for ekkoloddet.

Menuen Ekkolod

Interferens Undertryk. Clutter Zoom Mode Vælg IDENTI-FISH™ Graf

Fiskelængde Måling

Udglatning

Hele Området
Mål fisk på et vilkårligt sted på displayet.

Specifikt Område
Mål fisk inden for et bestemt dybdeområde.

Bund Spor
Mål fisk, der opholder sig nær havbunden.

Specifikt Område
Mål fisk inden for et bestemt areal på displayet.

② Menuen [Display]: Vælg dette ikon for at få adgang til indstillingerne for displayet.

Menuen Display

Vindue-Farve A-Scope Dybde VRM Farve Skala

Dag Nat

Dybde Skala Min Markør

③ Menuen [Graf]: Vælg dette ikon for at få adgang til grafens funktioner.

Menuen Graf

IDENTI-FISH™ Graf Vandtemperatur Graf

Fiskestr. Graf Sonde Graf

④ Menuen [Alarm]: Vælg dette ikon for at aktivere/deaktivere alarmer.

Menuen Alarm

Fisk Alarm Vandtemperatur Alarm IDENTI-FISH™ Graf Alarm

Bund Alarm Bund Fisk Alarm Fiskestr. Graf Alarm

⑤ Menuen [Data Visning]: Vælg dette ikon for at aktivere/deaktivere navigationsdata.

Menuen Data Visning

Dato og Tid STW

Eget Skibs Position SOG Vandtemperatur

⑥ Menuen [Optag Ekko]: Vælg dette ikon for at få adgang til funktionerne for ekko- og filmoptagelse.

Menuen Optag Ekko

Afspil Stop

Optag Pause Multi-Screenshot Start/Stop

⑦ Menuen [Avancerede Indstillinger]: Vælg dette ikon for at få adgang til menuen for avancerede indstillinger, ændre forskellige indstillinger og fortryde/gentage handlinger.

Menuen Avancerede Indstillinger

Avancerede Indstillinger

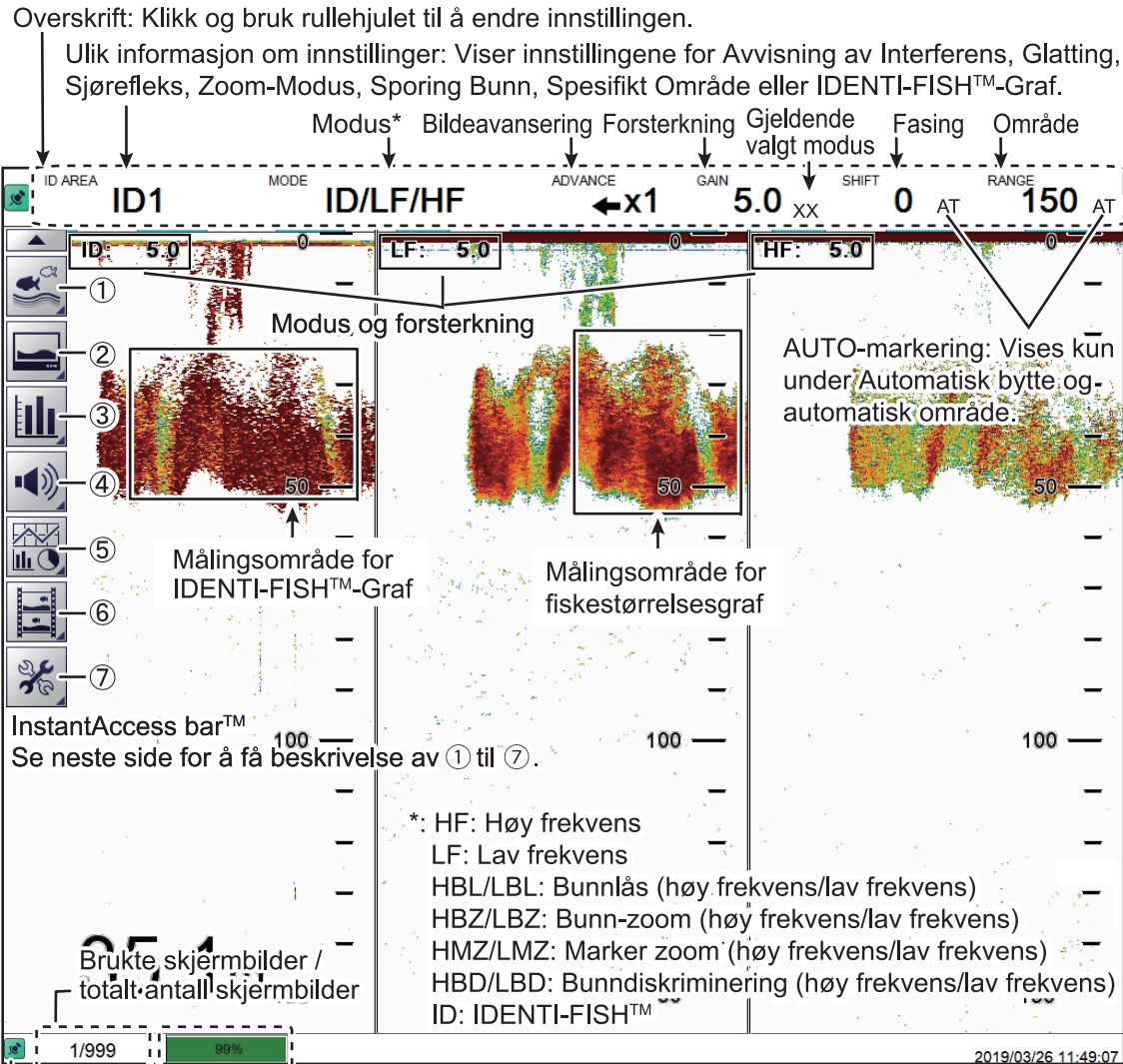
Fortryd Fortryd ikke

Førstegangsopsætning Ekst. Indstillinger

Gem Indstillinger Gem Eksterne Indstillinger

Indlæs Indstilling Indlæs Ekstern Indstillinger

Skjermbeskrivelse



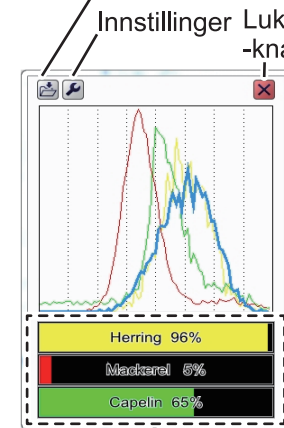
Når et eksternt minne er tilkoblet.: Viser det tomme området.

Når eksternt minne ikke brukes.: Viser «0 %».

«Festet» ikon: Bunnteksten er alltid synlig når ikonet er aktivt. Når det er deaktivert, er bunnteksten skjult til markøren er plassert på bunntekstens plassering. (Overskriften har også dette ikonet.)

IDENTI-FISH™-graf

Lagre IDENTI-FISH™-graf



1. Sett markøren på MODUSEN til overskriften, og venstreklikk.
 2. Bruk rullehjulet til å velge modus som inkluderer ID-en.
 3. Dra området for å vise på IDENTI-FISH™-ekkoloddvisning. (Maksimalt to visninger, ID1 og ID2, kan vises.)
- IDENTI-FISH™-grafene vises (maksimalt to grafer kan vises.)
 Histogrammet for modelldata. (maksimalt tre modelldata for hver firkeart) er tilgjengelig.

Likhetsgrad med modelldata.

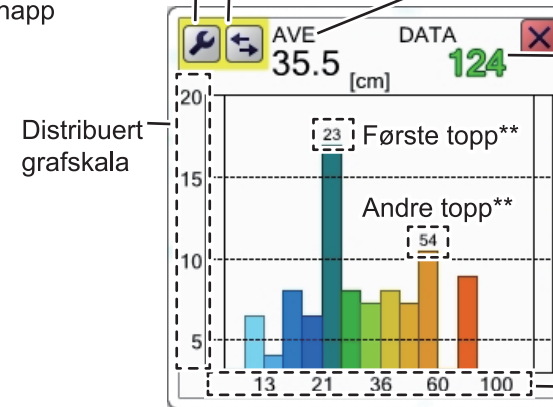
Merknad: Krever IDENTI-FISH™ kompatibel svinger.

Fiskestørrelsesgraf

Avansert innstillingsvisning -knapp

Bytt skjerm-knapp

Gjennomsnittlig fiskelengde



Antall fisk oppdaget
 Slik viser du fiskestørrelsesgrafen
 Det finnes fire metoder for måling:
 - Hele området
 - Spesifikt område
 - Bunnspor
 - Spesifikt område

** : Estimert fiskelengde som opptar den høyeste prosentandelen i måleområdet.

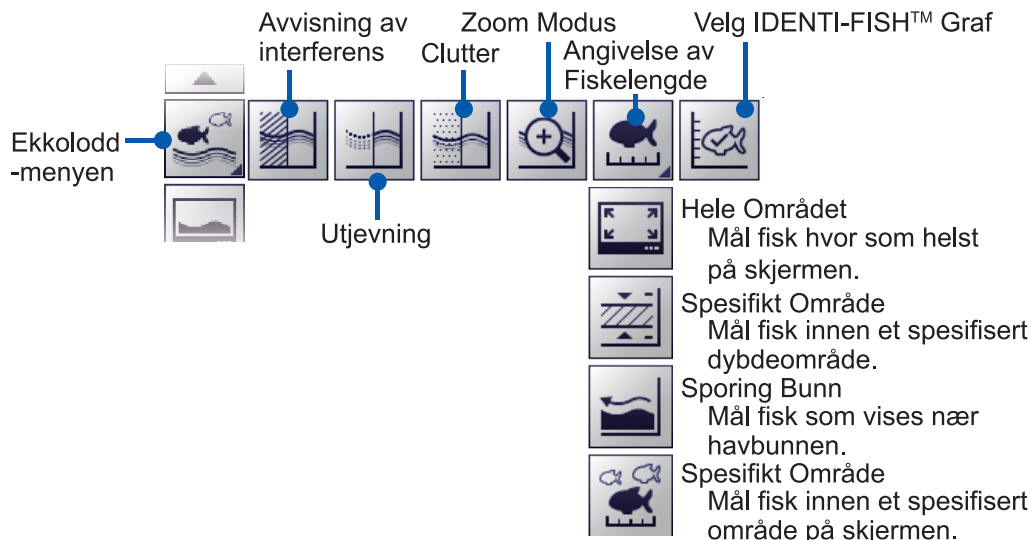
Merknad: Krever passende svinger.

Ikoner på InstantAccess bar™

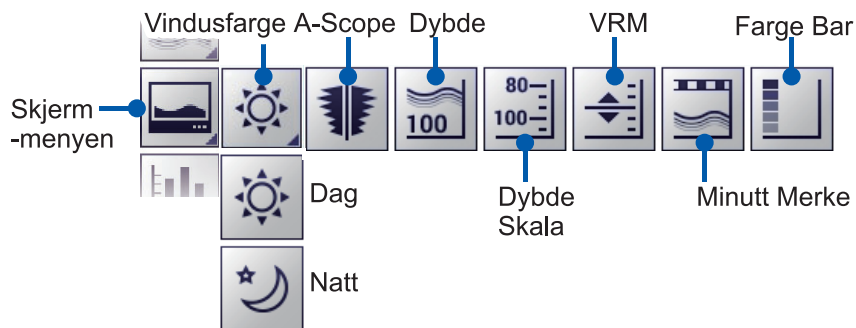
Fargen på ikonet endes i henhold til funksjonsstatus.



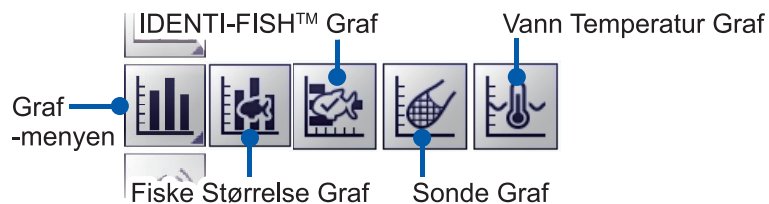
① [Ekkolodd]-menyen: Velg dette ikonet for å få tilgang til de ekkoloddrelaterte innstillingene.



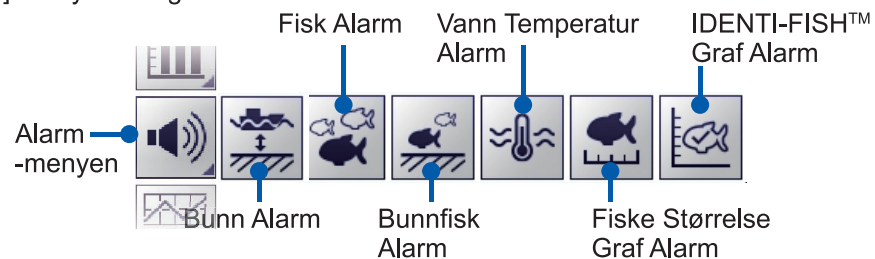
② [Skjerm]-menyen: Velg dette ikonet for å få tilgang til de skjermrelaterte innstillingene.



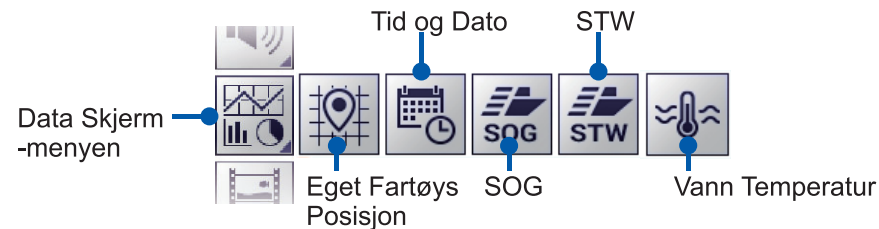
③ [Graf]-menyen: Velg dette ikonet for å få tilgang til graffunksjoner.



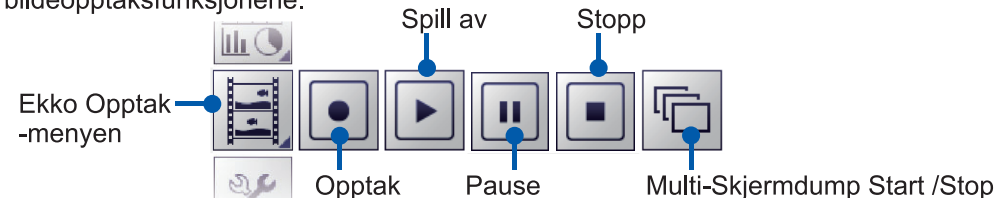
④ [Alarm]-menyen: Velg dette ikonet for å aktivere/deaktivere alarmer.



⑤ [Data Skjerm]-menyen: Velg dette ikonet for å slå navigasjonsdata av eller på.



⑥ [Ekko Opptak]-menyen: Velg dette ikonet for å få tilgang til ekkoopptaks- og bildeopptaksfunksjonene.



⑦ [Avanserte Innstillinger]-menyen: Velg dette ikonet for å få tilgang til Avanserte innstillinger-menyen, endre ulike innstillinger og angre/omgjøre innstillinger.

