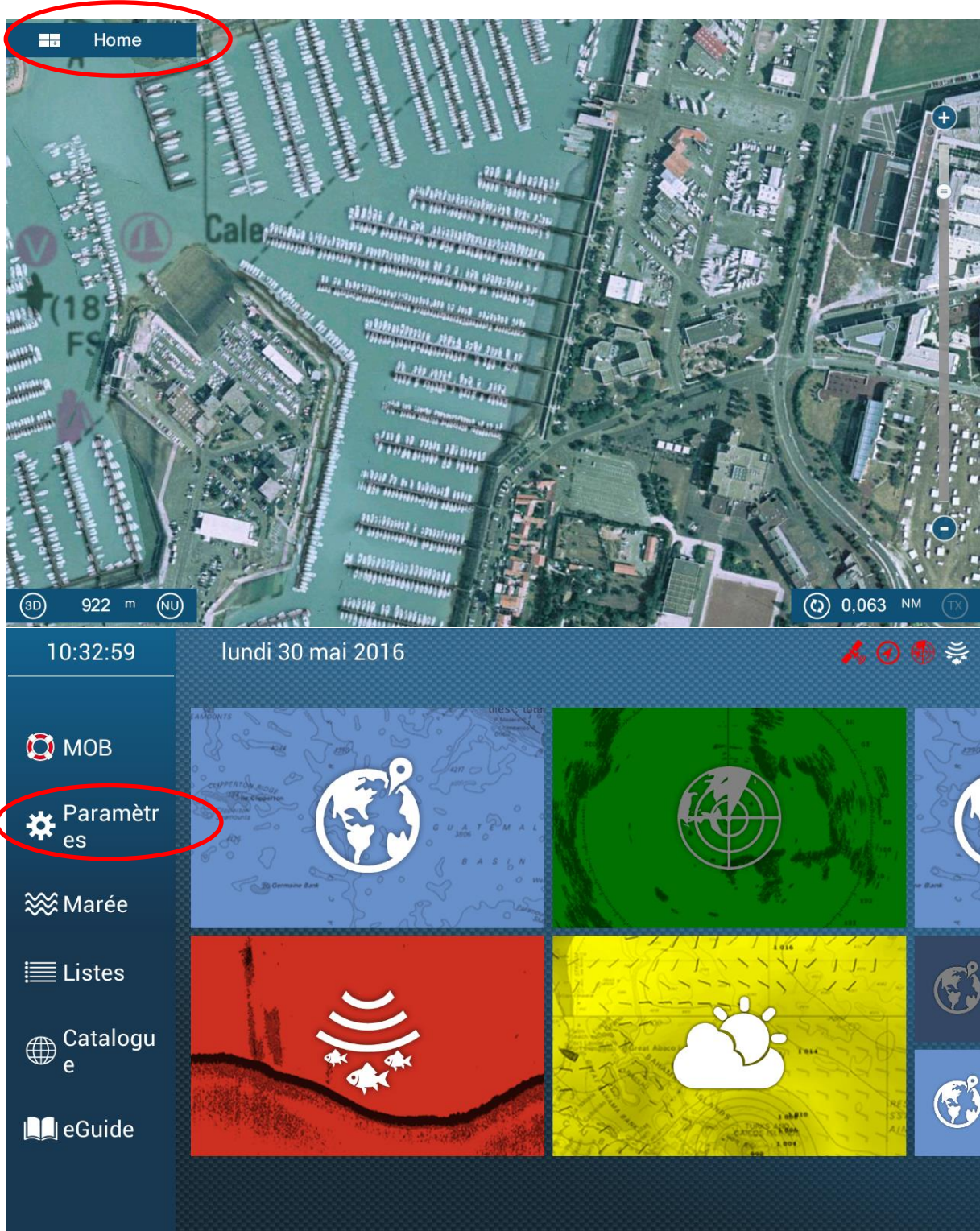
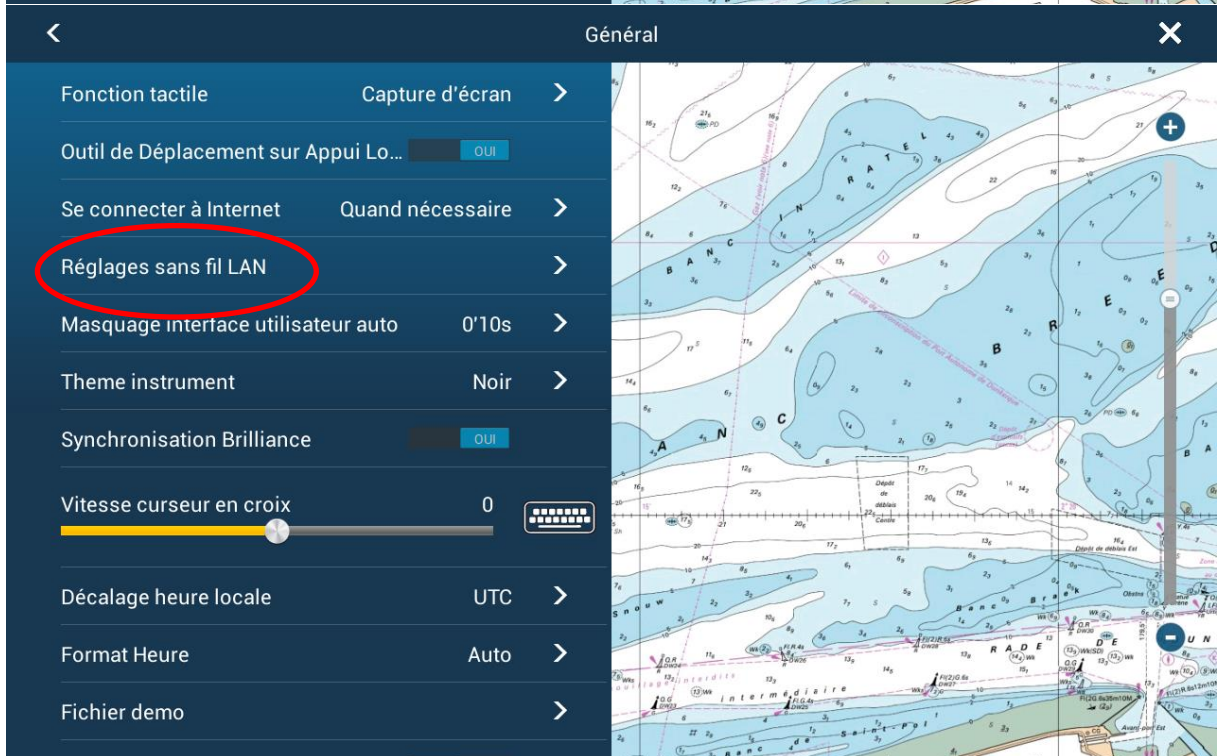
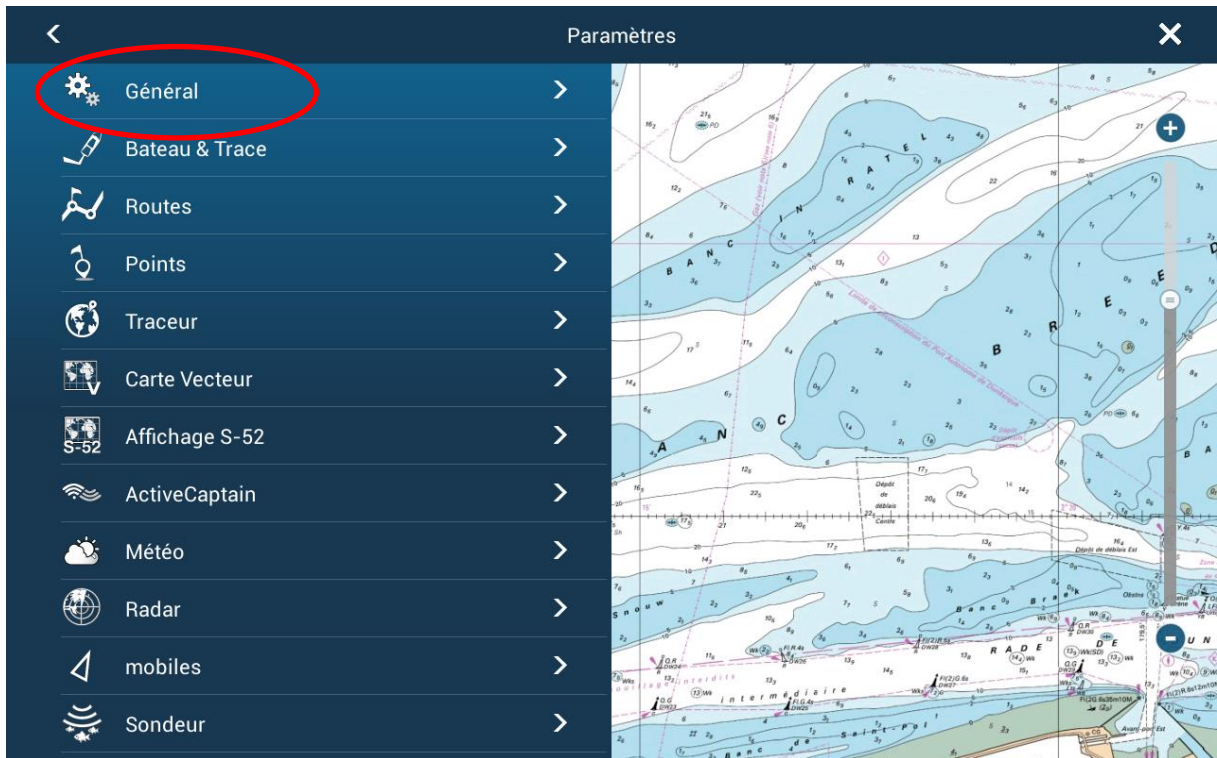
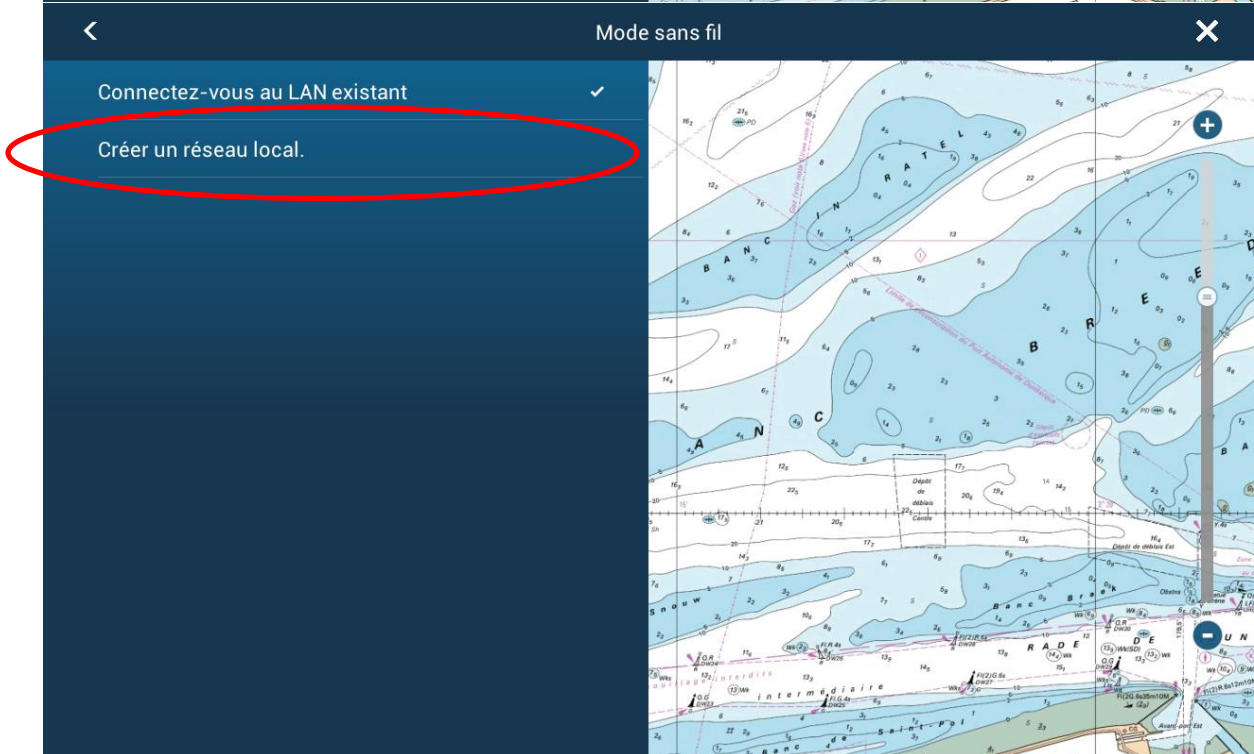
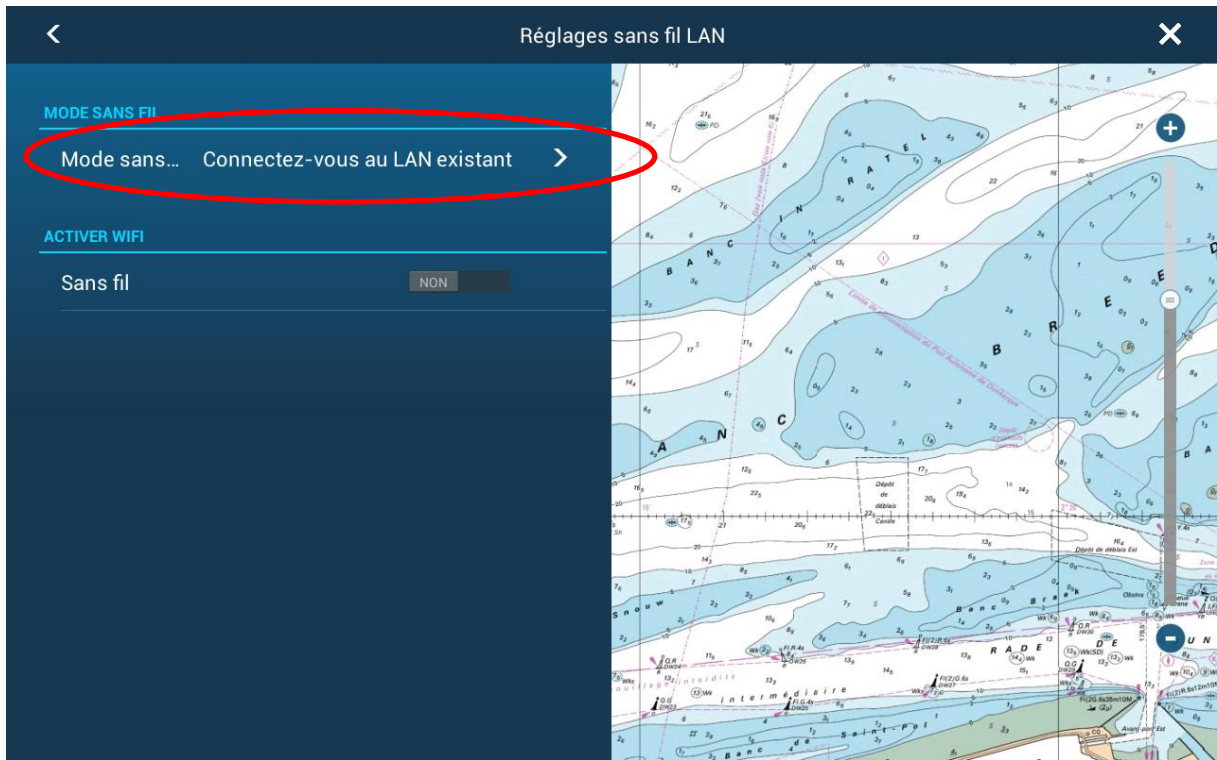


PROCEDURE : Jumeler la NavNet TZT2 et iPad ou iPhone pour utiliser les applications

1. Sur la NavNet TZT2







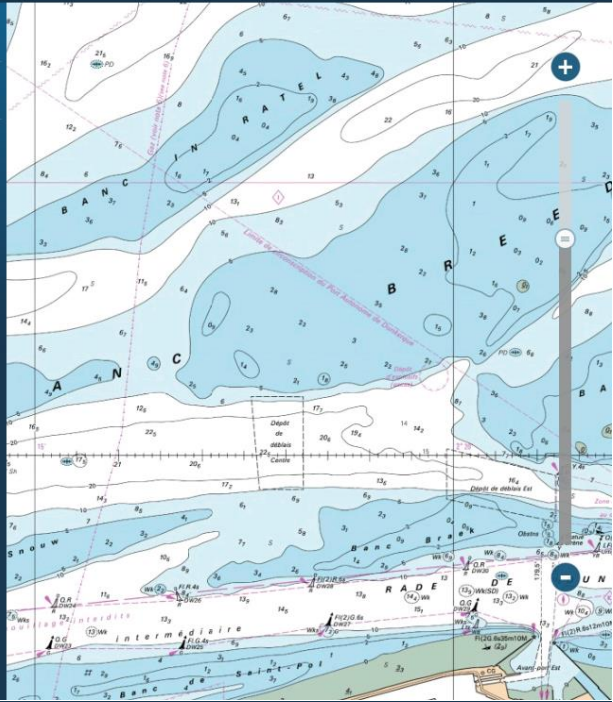


Mode sans fil



Connectez-vous au LAN existant

Créer un réseau local. ✓



Réglages sans fil LAN



MODE SANS FIL

Mode sans fil

Créer un réseau local. >

ACTIVER RÉSEAU LOCAL.

Réseau local.

OUI

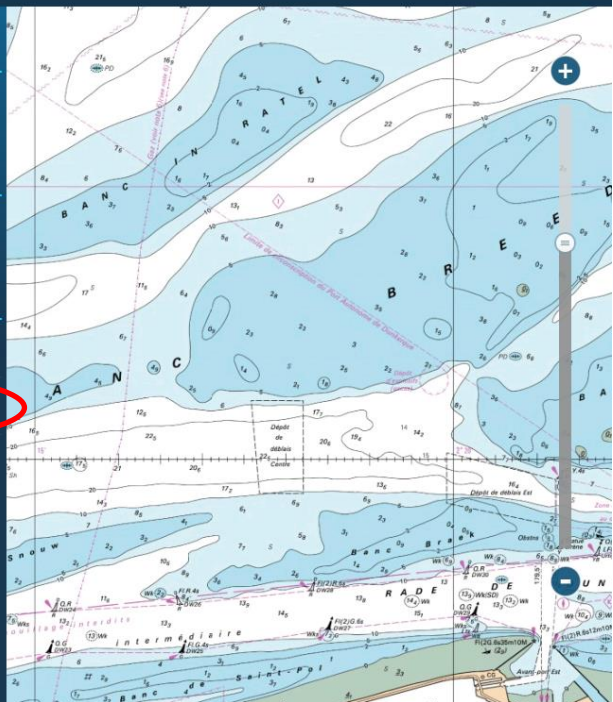
PARAMÈTRE RÉSEAU LOCAL

Nom

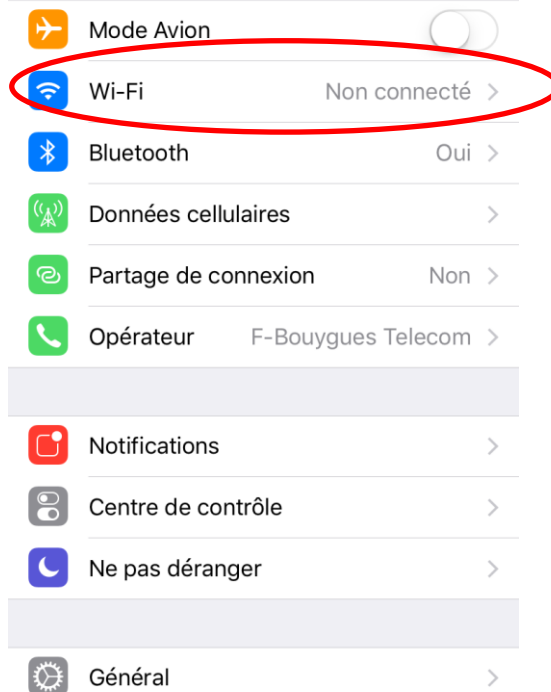
TZTL12F

Mot de passe

9DW8IY8Y



2. Sur votre téléphone ou votre tablette



Accéder au réseau

ADRESSE IP

DHCP

BootP

Statique

Adresse IP

Masque de ss-rés.

Routeur

DNS

Dom. de recherche

Identifiant client

PROXY HTTP

Désactivé

Manuel

Auto

Accès au réseau « TZTL12F » :

Annuler

Mot de passe

Rejoindre

Mot de passe |

