

**FURUNO**

# NAV*pilot*

Model NAVpilot-300

Différent des pilotes habituels...  
D'un simple geste, pointez  
et barrez votre bateau !



Unité de Contrôle



Commande déportée



[www.furuno.com](http://www.furuno.com)

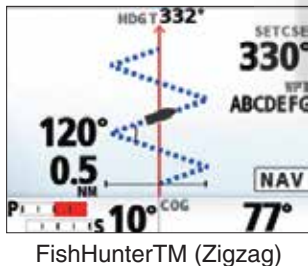
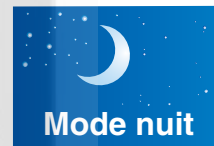
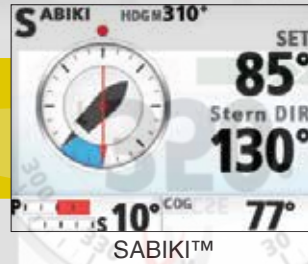
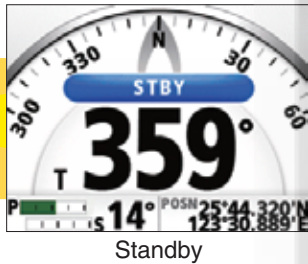
# Avec Contrôle Gestuel, Fantum Feedback™ et un logiciel «Autoadaptatif », Le NAVpilot 300 vous mène à bon port, facilement et l'esprit tranquille...



1 degré à bâbord  
10 degrés à bâbord

Standby/AUTO  
Réglages / modes

## Modes jour et nuit



## Modes de navigation

### Mode Auto

Maintient le cap souhaité.

### Mode Avancé

Compense les effets du vent et des courants en gardant le cap.

### Mode SABIKI™

Maintient le cap en marche arrière tout en compensant les effets du vent et des courants.

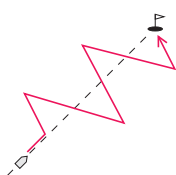
### Mode Navigation et Suivi de Route

Pour naviguer vers un waypoint, tout en compensant les effets du vent et des courants. Il peut aussi suivre une route composée de waypoint successifs.

### Fish Hunter™

Avec la fonction FishHunter, 4 manœuvres spécifiques peuvent être effectuées autour d'une cible spécifique et à une distance définie par l'utilisateur. Cette fonction peut aussi être utilisée comme fonction Homme à la Mer (MOB).

Zigzag



Orbit

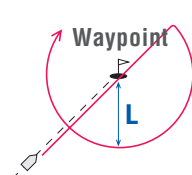
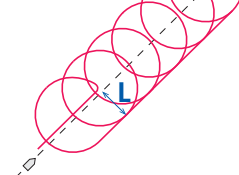


Figure 8



Spirale



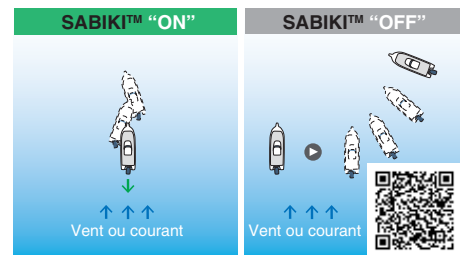
Waypoint

# Mode SABIKI™



**“Une véritable ancre virtuelle !”**

En mode SABIKI™, le pilote contrôle la dérive arrière du bateau. Il suffit de gérer la puissance et le sens de propulsion (gaz et inverseur) pour maintenir le bateau en place. Les mouvements de la barre seront gérés par le pilote automatique. Cela vous laissera une main de libre pour vous concentrer sur les actions de pêche. Cette fonction est conçue pour la pêche au Sabiki, le Jigging et à la pêche de fond.



Pour plus information concernant le mode SABIKI™, lisez le code QR avec un appareil approprié.



**NOUVEAU**

# Contrôle Gestuel



Commande déportée

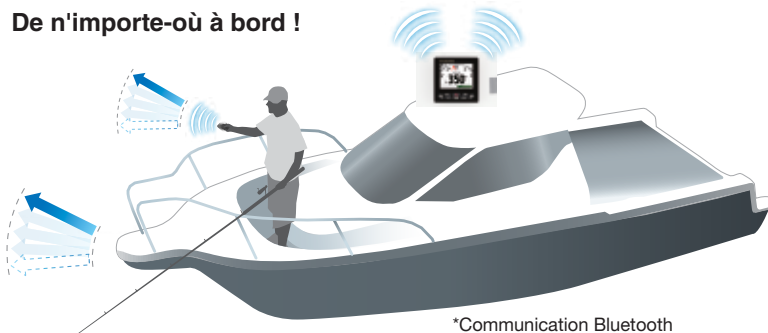


Pour plus information concernant le mode SABIKI™, lisez le code QR avec un appareil approprié.

**“Appuyez, Visez et Contrôlez !  
Tout simplement”**

Cette commande déportée sans fil est une manière unique et révolutionnaire de barrer votre bateau à distance. En utilisant les signaux Bluetooth, il est possible de contrôler votre pilote automatique où que vous soyez à bord, dans un rayon de 10 mètres. Pressez et maintenez le bouton, pointez au cap souhaité et relâchez afin de laisser le pilote réorienter le bateau, qui suivra son nouveau cap immédiatement. Vous pouvez aussi effectuer les commandes habituelles : Std-by/auto, +1/-1, +10/-10.

**De n'importe-où à bord !**



\*Communication Bluetooth entre le processeur et la commande déportée.



① Appuyez ② Maintenez le bouton ③ Pointez vers le cap

## ► Logiciel adaptif et d'auto-apprentissage

À chaque fois que le bateau prend la mer, le logiciel intègre les conditions en cours et calcule les meilleurs réglages pour barrer en douceur.

## ► Fantum Feedback™

Ouvrez les portes à une installation simplifiée (montage sans feedback) et un contrôle accru de la barre.



## ► Installation facile et configuration intelligente en réseau

## ► Étanche : Processeur IP55 et écran IP56

## ► SAFE HELM et POWER ASSIST

Le SAFE HELM bascule temporairement du NAVpilot au pilotage manuel pendant une période définie.

POWER ASSIST réduit la complexité et le coût du système de barre, tout en diminuant la consommation de carburant.



# CARACTÉRISTIQUES DU Model NAVpilot-300

## ÉCRAN

Écran	couleur LCD 4,1"
Surface effective de l'écran	85,2 (l) x 85,2 (h) mm
Résolution	QVGA (320 x 240)
Brilliance	700 cd/m <sup>2</sup> type
Modes de navigation	STBY, Auto, Contournement, NFU (Direction non suivie), Turn, Advanced auto*, Navigation*, FishHunterTM*, Override (prioritaire) *données externe requises

## PROCESSEUR

Ajustable selon l'état de la mer	Auto / Manuel / Calme / Modérée / Forte
Pas de changement de cap	1 à 20 deg/s
Alarme	Alarme de déviation, Alarme de veille

## COMMANDE DÉPORTÉE

Écran	Monochrome LCD
Résolution	128 x 128

## INTERFACE

Ports	NMEA2000 x1, CAN bus (NMEA2000) Contrôle signal x 3, Bluetooth
Entrée	059392/904, 060160/416/928, 061184, 065240, 126208/464/720/992/996, 127237/250/258, 128259, 129025/026/029/283/284/285/538, 130577/818/821/827/841
Sortie	059392/904, 060928, 126208/464/720/993/996/998, 127237/245, 130816/821/822/823/827/841

## ENVIRONNEMENT

Température	-15°C à +55°C
Étanchéité	Processeur : IP55 Unité de contrôle : IP56 Commande déportée: IP67

## ALIMENTATION

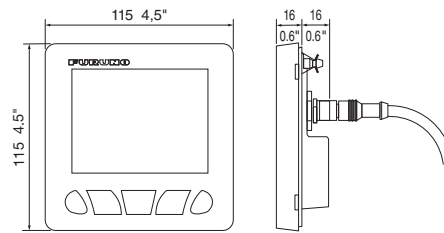
Processeur	12-24 VDC 0,2 A max.
Unité de Contrôle	15 VDC 0,29 A max.
Commande déportée	VDC, batteries sèches (AAA, x2)

## ÉQUIPEMENT

<b>Standard</b>	Unité de Contrôle (FAP-3011), Processeur (FAP-3012), Commande déportée (GC-001), Matériel d'Installation et pièces de rechange
<b>Options</b>	Unité de Contrôle (FAP-3011), commande déportée (GC-001), étrier, câbles, connecteurs, boîte de jonction, pompe hydraulique, feed back, kit interface YAMAHA

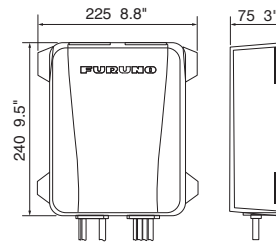
## Indicateur FAP-3011

0,25 kg (0,53 lb)



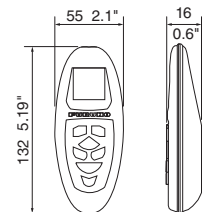
## Calculateur FAP-3012

1,5 kg (3,3 lb)



## Commande déportée GC-001

0,12 kg (0,26 lb)

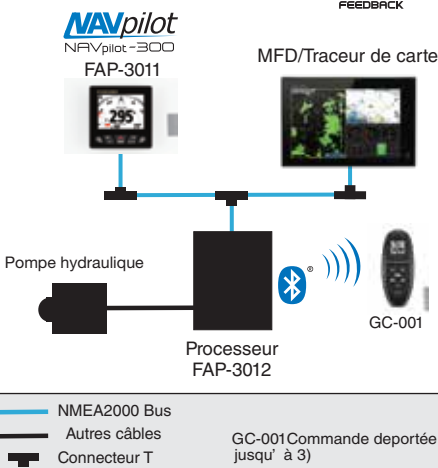


Yamaha Helm Master

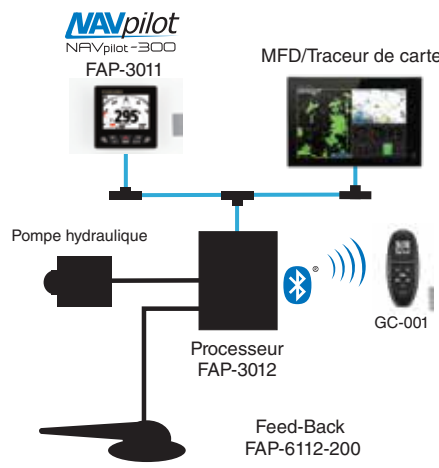
Yanmar 8LV

Seastar Optimus (SafeHelm activé)

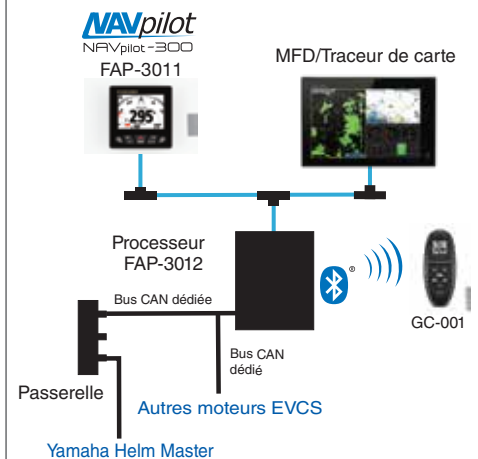
## Moteur Hors Bord/Mixte (Sans capteur d'angle de barre - RRU)



## Inboard (Avec capteur d'angle de barre - RRU)



## Moteurs EVCS



Méfiez-vous des produits similaires.

Les marques, les noms de produits ainsi les marques de services sont déposées par leur détenteurs respectifs. QR Code est une marque déposée de DENSO WAVE INCORPORATED. Bluetooth® est une marque déposée de Bluetooth SIG.Inc. CARACTÉRISTIQUES SUJETTES À MODIFICATION SANS PRÉAVIS.

**FURUNO ELECTRIC CO., LTD.**  
Japon | [www.furuno.com](http://www.furuno.com)  
**FURUNO U.S.A., INC.**  
U.S.A. | [www.furunousa.com](http://www.furunousa.com)  
**FURUNO PANAMA S.A.**  
République de Panama | [www.furuno.com.pa](http://www.furuno.com.pa)  
**FURUNO (UK) LIMITED**  
Royaume Uni | [www.furuno.co.uk](http://www.furuno.co.uk)  
**FURUNO NORGE A/S**  
Norvège | [www.furuno.no](http://www.furuno.no)

**FURUNO DANMARK A/S**  
Danemark | [www.furuno.dk](http://www.furuno.dk)  
**FURUNO SVERIGE AB**  
Suède | [www.furuno.se](http://www.furuno.se)  
**FURUNO FINLAND OY**  
Finlande | [www.furuno.fi](http://www.furuno.fi)  
**FURUNO POLSKA Sp. z o.o.**  
Pologne | [www.furuno.pl](http://www.furuno.pl)  
**FURUNO DEUTSCHLAND GmbH**  
Allemagne | [www.furuno.de](http://www.furuno.de)

**FURUNO FRANCE S.A.S.**  
France | [www.furuno.fr](http://www.furuno.fr)  
**FURUNO ESPAÑA S.A.**  
Espagne | [www.furuno.es](http://www.furuno.es)  
**FURUNO ITALIA S.R.L.**  
Italie | [www.furuno.it](http://www.furuno.it)  
**FURUNO HELLAS S.A.**  
Grèce | [www.furuno.gr](http://www.furuno.gr)  
**FURUNO (CYPRUS) LTD**  
Chypre | [www.furuno.com.cy](http://www.furuno.com.cy)

**FURUNO EURUS LLC**  
Russie | [www.furuno.ru](http://www.furuno.ru)  
**FURUNO SHANGHAI CO., LTD.**  
Chine | [www.furuno.com/cn](http://www.furuno.com/cn)  
**FURUNO CHINA CO., LTD.**  
Hong Kong | [www.furuno.com/cn](http://www.furuno.com/cn)  
**FURUNO SINGAPORE**  
Singapour | [www.furuno.sg](http://www.furuno.sg)

**PT FURUNO ELECTRIC INDONESIA**  
Indonesie | [www.furuno.id](http://www.furuno.id)