

FURUNO



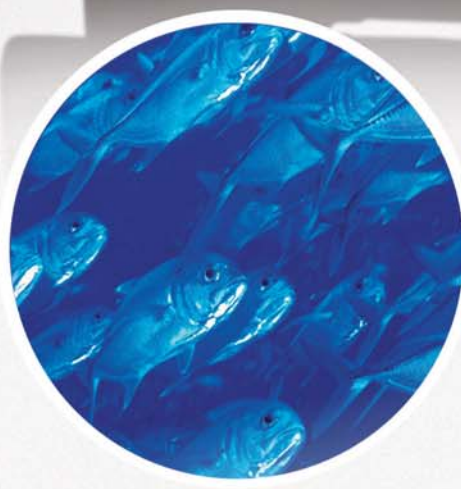
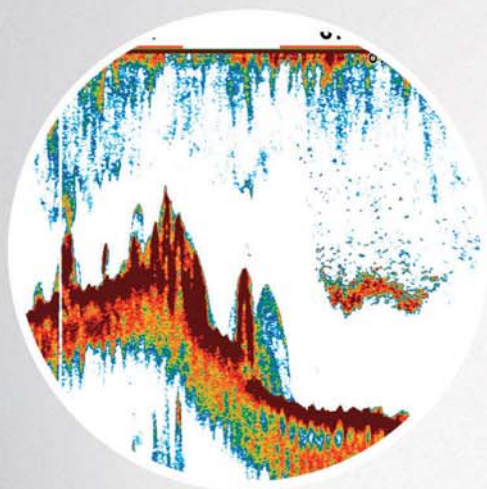
Sondeurs *FCV-1150* & *FCV-295*



FDF
FURUNO Digital Filter

SONDEURS NUMERIQUES COULEUR LCD

- Ecrans 12.1" et 10.4" haute brillance avec filtre anti polarisant et anti condensation.
- Traitement du gain appliqué sur l'ensemble des échos à l'écran.
- Fonction "Contour Blanc" pour une bonne discrimination du fond.
- Possibilité de compensation de la houle pour une utilisation par mer formée.
- Filtre digital Furuno (FDF) délivrant une image claire des échos.
- Technologie de synthétiseur libre (FFS) permettant un large choix de fréquence.



FCV-1150

FCV-295

Une superbe détection des échos de poissons grâce à la grande performance d'un sondeur digital

- Les FCV-1150 & 295 sont 2 nouveaux sondeurs digitaux conçus pour les différents types de pêche professionnelle. Il dispose d'un écran haute luminosité équipé de filtres anti reflet et anti polarisant pour une meilleure visibilité même en plein soleil ainsi qu'un angle de vision plus grand.
- La représentation peut se faire en 8,16 ou 64 couleurs en fonction de la densité de l'écho. La technologie de synthétiseur libre FFS permet un grand choix de fréquence entre 28 et 200 kHz. Vous pouvez sélectionner la fréquence en fonction du type de pêche pratiqué. La puissance d'émission est sélectionnée entre 1, 2 ou 3 kW et une grande variété de présentation est disponible pour donner à l'utilisateur les renseignements utiles.
- Le FCV-1150 peut aussi être connecté au compas satellitaire pour compenser les variations dues à la houle.

Touche de fonction

Une fonction souvent utilisée peut être programmée pour un accès direct par la touche Fonction. La fonction est accessible directement sans entrer dans le menu.

Fonctions programmables

Avance image / Interférence / Suppression de couleur / Clutter / Ligne blanche
Marqueur blanc / TVG / STC / Zone de fond
A-scope / Double affichage
Décalage auto / Choix freq. / Contrôle freq.



FCV-1150

Écran : 12.1"
Luminosité : 1100 Cd
Consommation : 50 W
Résolution : 800x600 pixels
Mises à jour logiciel :
via port Ethernet
Dimensions :
345x356x199 mm
Poids : 8,2 kg

FCV-295

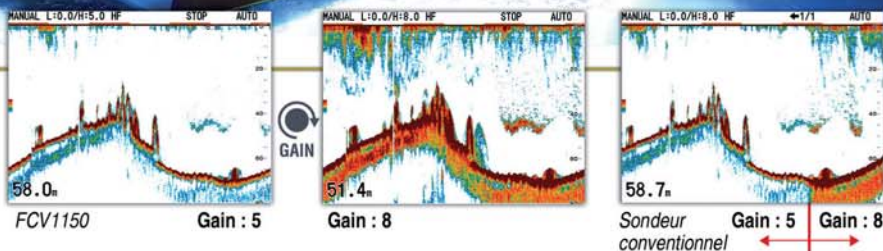
Écran : 10.4"
Luminosité : 450 Cd
Consommation : 45 W
Résolution : 640x480 pixels
Mises à jour logiciel :
via port USB
Dimensions :
306x323x185 mm
Poids : 7 kg



UTILISATION

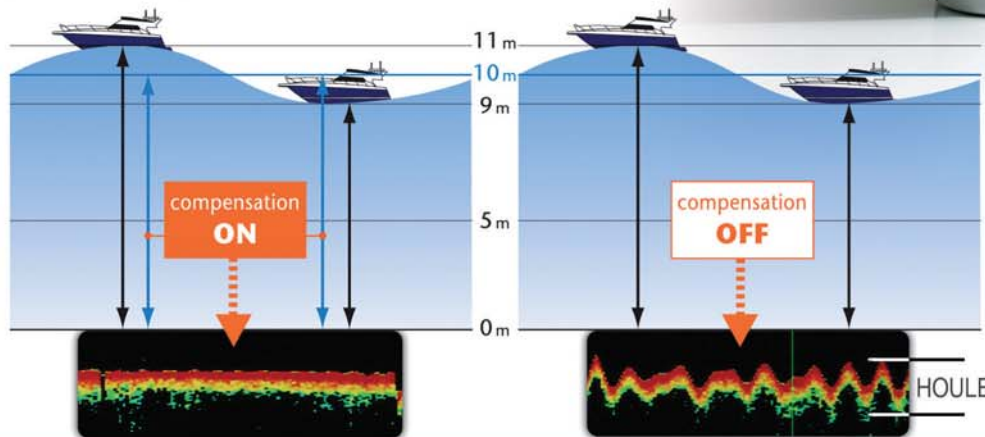
Contrôle rapide du gain

Jusqu'à maintenant, un changement de gain n'intervenait que sur les échos apparaissant après le réglage. Le FCV-1150 possède une fonction de réglage de gain rapide qui permet d'appliquer le nouveau réglage aussi bien aux nouveaux échos qu'à ceux déjà présents à l'écran. Cette fonction permet un réglage beaucoup plus efficace et plus rapide.



Compensation de houle (uniquement sur FCV1150)

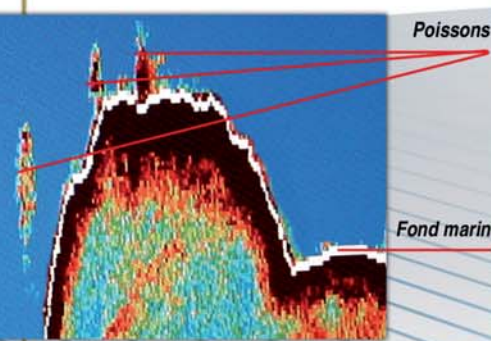
Connecté à un compas satellitaire SC30, 50 ou 110, le FCV-1150 corrige les effets de la houle sur l'image, ce qui apporte une image régulière même par forte houle.



SC-30
Compas Satellitaire

Contour blanc

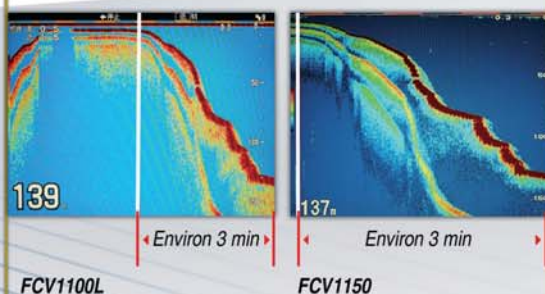
La partie supérieure du fond est affichée en blanc afin de bien discerner le fond des échos proche de celui-ci. Alors qu'avec la fonction traditionnelle de ligne blanche, la couleur la plus foncée est remplacée par du blanc, la fonction contour blanc utilise la discrimination du fond pour afficher la couleur blanche.



Différentiation du fond et des poissons

Train d'émission plus rapide pour une détection plus détaillée

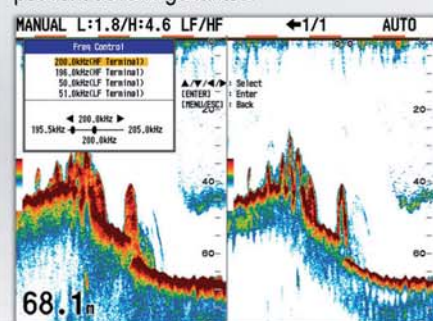
Le taux de répétition d'émission est augmenté de 30% par rapport à un sondeur classique. Le résultat est une image plus fine et plus détaillée dans les mêmes conditions. La vitesse de transmission est supérieure par petit fond et est ajustée en fonction de la profondeur et non plus de l'échelle sélectionnée.



Fréquence d'utilisation ajustable

Si une sonde Furuno est utilisée, il suffit de la programmer dans le menu et le sondeur adapte sa puissance et sa fréquence. L'utilisateur peut à tout moment modifier cette fréquence pour affiner la détection. Avec la sonde 82B-35R, la fréquence d'utilisation va de 65 à 110 kHz.

Cette fonction est tout particulièrement intéressante pour des bateaux pratiquant différents types de pêche ou dans des zones très fréquentées où les interférences des sondeurs des autres bateaux peuvent devenir gênantes.



FCV-1150

FCV-295

Spécifications techniques

1. Fréquence d'utilisation
Le synthétiseur libre permet une utilisation en bi-fréquence entre 28 et 200 kHz.
2. Puissance 1,2 ou 3 kW
3. Réduction de puissance
Auto / 10% à 100% par pas de 10
4. Répétition 20 à 3000 par minute
5. Longueur d'impulsion
Court 1 / Court 2 / Standard / Long / Manuel (manuel de 0,1 à 5.0ms)
6. Bande passante de réception
Étroite / Standard / Large
7. Amplification
High Dynamic Range

Affichage

1. Écrans :
FCV1150 12.1" LCD (SVGA 800x600)
FCV295 10.4" LCD (VGA 640x480)
2. Couleurs : 8 / 16 / 64
3. Luminosité : 1100cd (FCV1150)
450cd (FCV295)
4. Échelles : 5 à 3000 m (*échelles indépendantes possible*)
5. Décalage : 0 à 2000m
6. Marquer de zoom/ Verrouillage de fond : 5 à 2000m
7. Mode d'affichage :
Mono fréquence, bi fréquence, mono + zoom, deux modes personnalisables, zoom, mix, nav data et A-scope
8. Direction de défilement :
gauche, droite ou départ au centre et défilement G/D
9. Vitesse de défilement :
Stop, 1/16, 1/8, 1/4, 1/2, 1/1, 2/1, 4/1, synchronisée avec la vitesse du bateau
10. Alarmes :
Audio et visuelle pour le fond, le poisson et la température de l'eau
11. Autres modes : Automatique, interférences, clutter, TVG, remplacement de couleur, teinte, graph. temp., A-scope, marqueur blanc, compensation de houle (FCV-1150 connecté au SC30)

Interface

NMEA0183 (vers 1.5, 2.0, 3.0 tout identifiant)

- > Entrée : BWC, GGA, GLC, GLL, GNS, GTD, HDG, HDT, MDA, MTW, MWV, RMA, RMB, RMC, VHW, VTG, XTE, HVE*, att*, hve*, req* (* sur FCV1150 uniquement)
- > Sortie : DBT, DPT, MTW, TLL, SDmrk, VHW, RMB, dat
- > Autre : LAN* (* sur FCV1150 uniquement)

Conditions d'utilisation

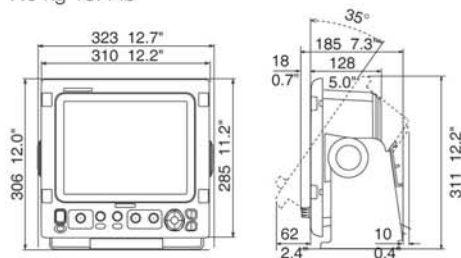
- Température : De -15°C à +55°C (test IEC60945)
- Étanchéité : IP55 (encastré)
- Alimentation : 12-24 VDC, 50 W max. 100 / 110 / 220 / 230 VAC avec redresseur en option

Liste du matériel

- Standard
 1. Afficheur
 2. Matériel d'installation et pièces détachées
- Options
 1. Capteur vitesse T° ST-02MSB, ST-02PSB
 2. Capteur T° T-02MSB, T-02MTB, T-03MSB
 3. Câble NMEA MJ-6SPF0003-050C
 4. Redresseur PR62
 5. Sondes : (*Préciser le type et la fréquence*)
 - > 1 kW :
28F-8 (28 kHz), 50B-6/6B (50 kHz), 50B-9B (50 kHz), 68F-8H (68 kHz), 88B-8 (88kHz), 200B-5S (200 kHz)
FCV-295 uniquement : (50/200-1T (50/200 kHz), 50/200-12M (50/200 kHz))
 - > 2 kW :
28F-18 (28 kHz), 28BL-6HR (28 kHz), 38BL-9HR (38 kHz), 50B-12 (50 kHz), 50BL-12/12HR (50 kHz), 82B-35R (82 kHz), 88B-10 (88 kHz), 200B-8/8B (200 kHz)
 - > 3 kW :
28F-24H (28 kHz), 28BL-12HR (28 kHz), 38BL-15HR (38 kHz), 50F-24H (50 kHz), 50BL-24H/24HR (50 kHz), 68F-30H (68 kHz), 88F-126H (88 kHz), 100B-10R (100 kHz), 150B-12H (150 kHz), 200B-12H (200 kHz)

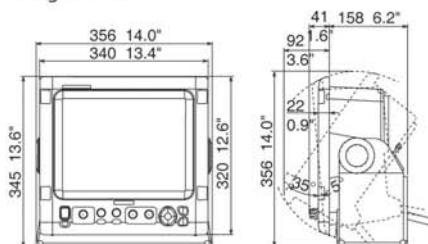
FCV-295

7.0 kg 15.4 lb

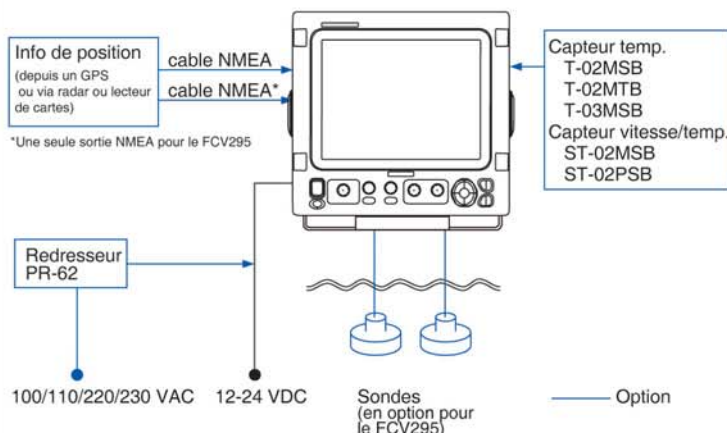


FCV-1150

8.2 kg 18.1 lb



INTERCONNECTION



Textes et photos non contractuels. Sauf erreur typographique. FURUNO se réserve le droit de modifier le présent document sans préavis en vue d'en améliorer la qualité.

NMEA 2000 est une marque déposée de la National Marine Electronics Association.

Conception/Réalisation Régis Parez. FURUNO France 08/2008

Hotline
0825.000.150
0,18 TTC/min à partir
d'un téléphone fixe

FURUNO
www.furuno.fr