



FURUNO

SEAVIEW
GUIDE
PRODUITS

TABLE DES MATIERES

Pour antennes satellite radars domes et radars poutres

| | | | |
|--------------------------------------|-------|-----------------------------|----|
| Supports modulaires | 2 - 4 | Matereaux en kit | 11 |
| Style et hauteur de support | 2 - 3 | Pod à pied orientable | 12 |
| Platines | 3 | Pod voiliers (SPOD) | 13 |
| Accessoires | 4 | Pod de pont (DPOD) | 13 |
| Supports inox | 5 | Pod pour barre à roue | 13 |
| Platines de rattrapage d'angle | 5 | Support de pataras | 14 |
| Supports à cardan | 6 | | |
| Supports voiliers | 10 | | |

FURUNO

Seaview est partenaire de Furuno depuis de nombreuses années dans différents pays du monde. Nous avons toutes les solutions pour intégrer le matériel sur votre bateau, que ce soit un bateau de série ou une unité custom. Si vous ne trouvez pas le matériel que vous cherchez dans cette brochure, rapprochez vous de votre commercial ou agent, il sera à même de vous conseiller et de trouver avec vous la meilleure solution.



SUPPORTS MODULAIRES

Pour antennes TV sat, radars domes et radars poutres



Bras de support en option repliable à 90° pour faciliter le transport ou le passage sous un pont.

Tous les supports Seaview ont été réalisés dans un aluminium de qualité marine. Ils ont reçu un traitement primaire et ont été peints avec une peinture époxy en poudre blanc brillant cuite au four. Gage d'une excellente qualité et durabilité.

3 étapes faciles pour créer le support de votre matériel Furuno.

Etape 1: Choisissez le style et la hauteur du support.

Etape 2: Choisissez la platine adaptée à votre équipement Furuno.

Step 3: Choisissez vos accessoires optionnels.

Etape 1: Choisissez votre pied

INCLINAISON AVANT

- 18" - 24" Radomes radars
- Pour les poutres de plus de 6 pieds il faut utiliser uniquement le support de 5 pouces.



REFERENCES

| | |
|-------------------|---|
| PMF-57-M1 | 5" (127mm de haut) support inclinaison avant |
| PMF-107-M1 | 10" (254mm de haut) support inclinaison avant |

*le support de 10" n'est pas conçu pour supporter un radar poutre

INCLINAISON ARRIERE

- 18" - 24" Radomes radars
- Pour les poutres de plus de 6 pieds il faut utiliser uniquement le support de 5 pouces.



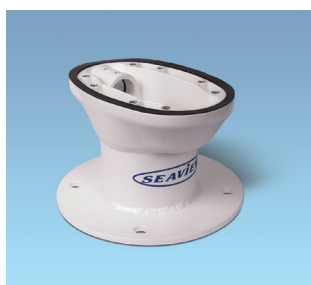
REFERENCES

| | |
|-------------------|---|
| PMA-57-M1 | 5" (127mm de haut) inclinaison arrière |
| PMA-107-M1 | 10" (254mm de haut) inclinaison arrière |
| PMA-167-M1 | 16" (406.4mm de haut) inclinaison arrière |
| PMA-247-M1 | 24" (609.6mm de haut) inclinaison arrière |
| PMA-367-M1 | 36" (914.4mm de haut) inclinaison arrière |

*le support de 10" à 36" n'est pas conçu pour supporter un radar poutre

VERTICAL

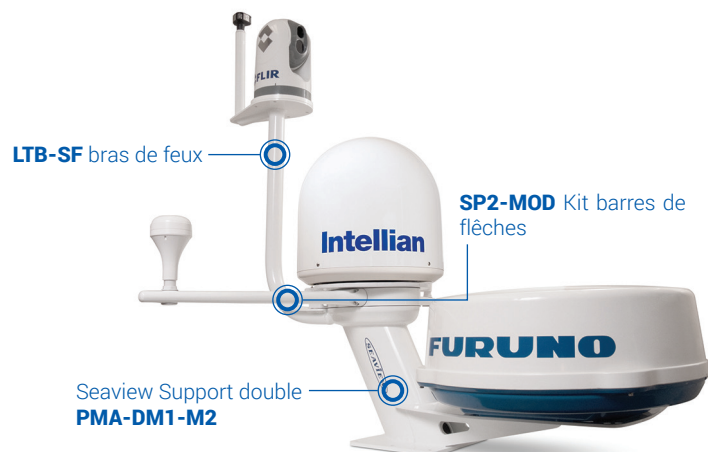
- 18" - 24" Radomes radars



REFERENCES

| | |
|----------------|--------------------------------|
| AM5-M1 | 5" (127mm) support vertical |
| AM12-M1 | 10" (254mm) support vertical |
| AM18-M1 | 18" (457.2mm) support vertical |

*Ne pas utiliser avec un radar poutre



LTB-SF bras de feux

SP2-MOD Kit barres de flèches

Seaview Support double
PMA-DM1-M2

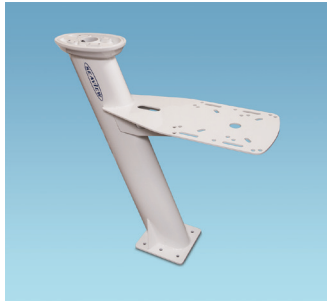
PMA-DM1-M2

- 18" - 24" radomes radars
- 16" - 24" satellites
- Cameras



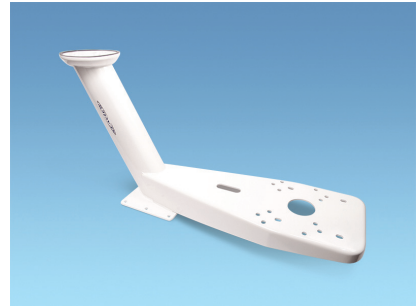
PMA-DM124-M2

- 18" - 24" radomes radars
- 16" - 18" satellites
- Cameras



PMA-DM2-M2

- Radars poutres de 4.5' et +
- 16" - 24" satellites



PMA-DM3-M1

- Radars poutres de 4.5' et +
- 16" - 18" satellites



ARCH-1M2

- 18" - 24" radomes radars
- 16" - 24" satellites
- Cameras

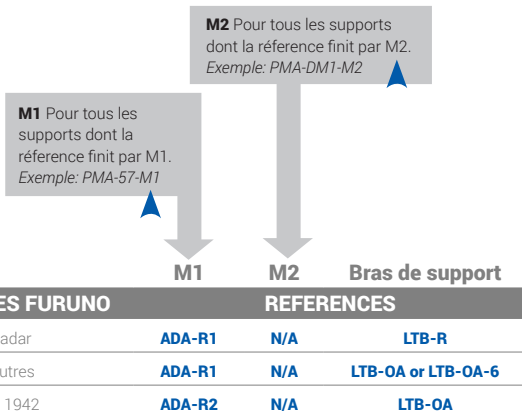


ARCH-2M2

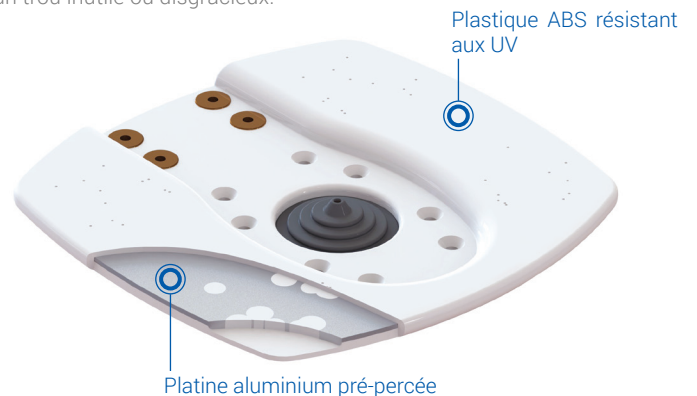
- Radars poutres de 4.5' et +
- 16" - 24" satellites
- Cameras



Etape 2: Choisissez la platine haute pour votre équipement Furuno



La platine haute Seaview est constituée d'une plaque aluminium pré-percée et recouverte d'un plastique en ABS résistant aux UV. Le gabarit de perçage est livré avec chaque support. Il suffit percer le support plastique en fonction de votre équipement Furuno. De ce fait l'installation est facile et il ne reste aucun trou inutile ou disgracieux.



Etape 3: Choisissez vos accessoires optionnels

BRAS DE SUPPORTS

Le bras de support peut être incliné à 90° sur certains modèles.



La plupart des bras de support peuvent être inclinés à 90° pour faciliter le transport et le passage sous les ponts.



LTB-R Pour les radomes radars. Ce feu peut être incliné à 90°. Compatible avec les radomes Furuno de 15" - 24".



LTB-S Pour les antennes satellites de 20" ou moins. Ce bras de support est inclinable à 90°.



LTB-S24 Pour les antennes satellites de 24". Bras de support inclinable à 90°. A utiliser avec les supports doubles.



LTB-OA Pour les radars poutre Furuno supérieurs à 4.5'.



LTB-OA-6 Pour radar poutre Furuno de 6'.



LTB-SF A utiliser avec une camera thermique ou un feu de recherche. A installer sur un support avec dome de 20" ou moins.

Plus d'accessoires optionnels comme feu, barres de flèches, charnières sont disponibles. Merci de contacter Furuno ou Seaview pour plus de détails.

Etape 3: Choisissez vos accessoires optionnels

FEUX DE NAVIGATION



LTBP-1197

Perko 1197 feu de mouillage & 7' de câble (12v). Peut être converti en 24v.



LTBA-7800

Attwood feu à LED & 7' de câble (12v).



LTB-BOX

(4" x 4½") Feu de mat triple Aqua Signal 40/41 feux ou équivalent. Notez que ces pièces sont livrées sans ampoules.



LTB-U1A

(2½" x 7") Pour monter un feu simple ou une antenne GPS un feu. Feu et GPS non compris.



PM-U2A

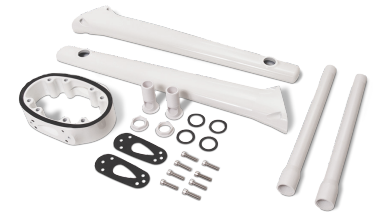
Possibilité de monter un feu simple et 2 antennes GPS. Feux et GPS ne sont pas inclus.



LTB-U

Adaptateur de montage pour GPS ou girouette. Le pas de vis est de 1-1/4.

BARRES DE FLECHES



REFERENCES

SP1-MOD Se monte sur tous les supports finissant par "M1". Par exemple PMA-57-M1.

SP2-MOD Se monte sur tous les supports finissant par "M2". Par exemple PMA-57-M2.

ACCESSOIRES DE BARRES DE FLECHES

SP-LT-LED Augmentez votre visibilité avec un KIT de feux à LED Seaview.



Ce kit comprend: étrier inox, nécessaire de montage & un feu Hella 0670 Sea Hawk à LED. (9-33v)

CALES D'ANGLES



La plupart des montages demandent 3-4° d'ajustement. Si vous n'êtes pas sûr, nous vous recommandons la version 4°. Vous trouverez aussi du 2 et 6° si vous souhaitez plus ou moins d'inclinaison.

REFERENCES

- | | |
|-----------------|--|
| PM-W2-7 | Platine 2° d'angle pour support avec base 7"x7". |
| PM-W4-7 | Platine 4° d'angle pour support avec base 7"x7". |
| PM-W6-7 | Platine 6° d'angle pour support avec base 7"x7". |
| PM-W4-8 | Platine 4° d'angle pour support avec base 8"x8". |
| PM-W4-10 | Platine 4° d'angle pour support avec base 10"x10". |

CHARNIERES



Les molettes de sécurité restent solidaires de la platine que celle-ci soit fermée ou ouverte.

REFERENCES

- | | |
|---------------|---|
| PM-H7 | Pour base 7"x7". Pour support de 5" - 24" de haut. |
| PM-H8 | Pour base 8"x8". Pour support de 36" de haut. |
| PM-H10 | Pour base de 10"x10" Ne pas utiliser pour supports des series PMA-DM2 ou PMA-200. |



L'adaptateur de charnières peut pivoter à 180°. Vous avez comme cela la meilleur surface dégagée.





MAT AVEC RETREINT

Pour radomes et radars poutres

PMA-100S



Livré avec un filetage 1-1/4 standard protégé par une bague nylon pour éviter la corrosion

* Ne pas monter une antenne de plus de 4' sur la flèche.

La platine peut recevoir la majorité des domes de 18" & 24"

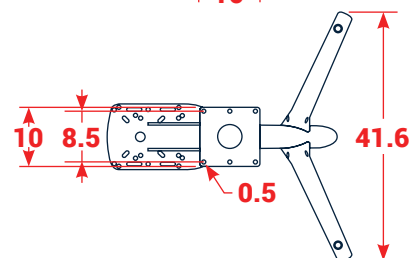
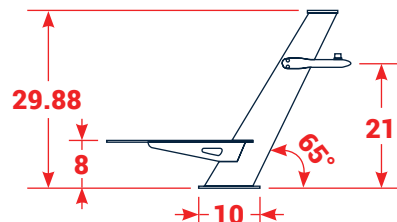
PMA-BC-37S



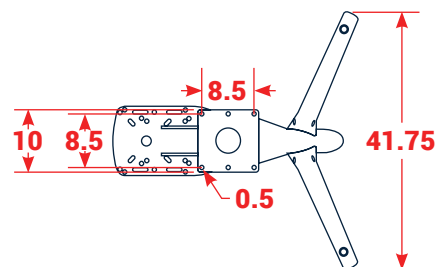
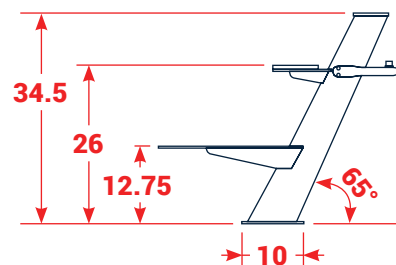
PMA-200



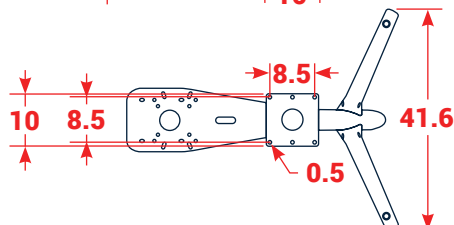
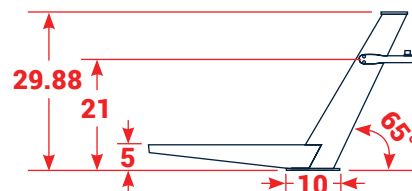
PMA-100S



PMA-BC-37S



PMA-200



SUPPORTS INOX

Pour radomes radars



REFERENCES

| | |
|-----------------------|---|
| PMA-5-7LSS | Convient aux radomes Furuno 15" - 24" |
| LTB-SS | Bras de feux (sans feux) |
| LTB-100-SS | Bras de feux avec feu de mouillage Perko 1197 |
| LTB-100-SS-LED | Bras de feux avec feu Attwood à LED |



LTB-SS

Bras de support inox pour antenne GPS ou feux. Livré avec un embout nylon fileté de 3".



LTB-100-SS

Inclus un feu Perko 1197 de mouillage pré-cablé.



LTB-100-SS-LED

Inclus un feu à LED Attwood pré-cablé.

CALES DE MONTAGE DIRECT

Pour radars Furuno



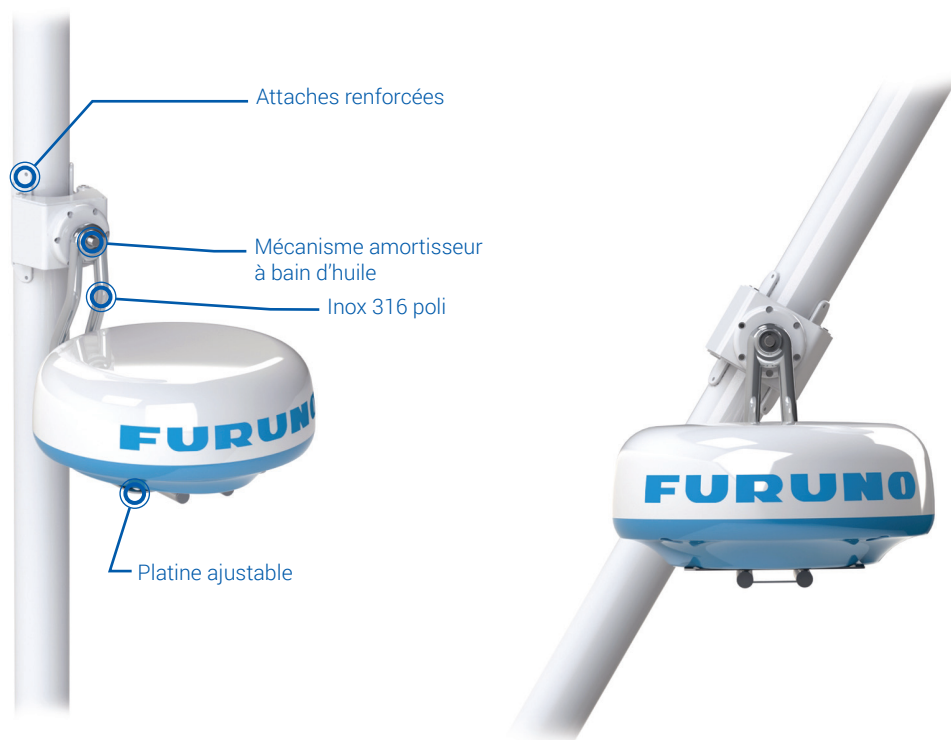
3-4° est ce qui est habituellement utilisé pour compenser la quete d'un radar. Raison pour laquelle Seaview vous propose une cale de 4°.

REFERENCES

| | |
|--------------|--------------------|
| RW4-1 | Radomes 15" - 19" |
| RW4-6 | Radomes 24" |
| RW4-3 | Poutres de 2' - 6' |

SUPPORTS A CARDAN

Pour radomes radars



Un support à cardan optimise la lecture de votre radar en le maintenant parallèle à l'horizon. Muni d'un mécanisme à bain d'huile, la platine est ajustable pour que votre radar Furuno soit au plus près du mât.

REFERENCES

SLM-2S Pour radomes Furuno de 18"

CHAISE DE MAT

Pour radomes radars Furuno



REFERENCES

SM-18-U Pour radomes de 18"

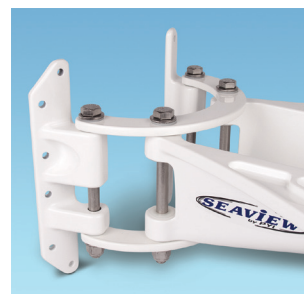
SM-24-U Pour Radomes de 24", et SC30, SC60, SC120

SM-14-A Pour Fleet 33, Felcom 30



ROBUST

Six rivets par côté pour une fixation solide et facile.



SM-AD-ISO

Adaptateur pour mâts Isomat.

Chaise de mât Seaview pour radome Furuno. Fabriqué en acier de qualité marine avec un traitement chimique pour plus de longévité. Puis peint avec une peinture époxy brillante en poudre cuite au four. Le support est prévu pour recevoir une corne de brume ou un feu de pont. Différents accessoires sont disponibles comme le guard en inox ou l'adaptateur de flybridge.

MATEREAU EN KIT

Pour radomes Furuno de 15" - 24"

Seaview propose des mâtereaux pour à peu près toutes les applications. Les deux kits de mâtereaux les plus courants sont les kits de 8' ou 10'. D'autres tailles sont disponibles auprès de votre revendeur Furuno. La base réglable dispose d'un cardan de 5¼" x 3", et d'un presse étoupe étanche, qui peut être facilement démonté pour retirer le mâtereau.

Mâtereau en kit de 8'



RM8148

- Mâtereau en kit
- Une jambe de 48"
- Un kit balcon de 1"
- Pied à cardan

RM8KT1

- Mâtereau en kit
- Un kit balcon de 1"
- Pied à cardan

RM848S

- Mâtereau en kit
- Deux jambes de 48"
- Pied à cardan

Mâtereau en kit de 10'



SL10160

- Mâtereau h chaise à cardan
- Une jambe de 60"
- Un kit balcon de 1"
- Pied à cardan

KIT MATEREAU 8' (Kit complet pour radars Furuno 15" - 24")

RM8148 Mâtereau, base à cardan, jambe de 48", kit balcon.

RM8KT1 Mâtereau, base à cardan, kit balcon.

RM848S Mâtereau, base à cardan, 2 jambe de 48".

MATEREAU DE 10' DE HAUT (Kit complet pour radars Furuno 15" - 18")

SL10160 Mâtereau, base à cardan, jambe de 60", kit balcon, Chaise radar à cardan *

* Uniquement pour radomes de 15" - 18"

ACCESSOIRES POUR MATEREAUX



Le kit balcon comprend deux bras style ridoirs ajustables de 6 à 12" deux colliers de 3", 2 colliers pour balcon.



Chaise de mât à cardan en inox avec platine pour matereau de 3".



Jambes de maintien en inox polis + platine de pont inox et collier de mâtereau.



Base à cardan anodisé + presse étoupe étanche pour passage des câbles.

POD REGLABLES

Pour la plupart des instruments et écrans

Les pods Seaview sont fabriqués en ABS traité anti UV et sont munis d'un joint d'étanchéité et de vis de sécurité. Disponibles avec deux bases de couleur différentes: Blanc ou noir brillante. Profitez au mieux de votre équipement Furuno grâce à un Power-Pod entièrement réglable.

| REFERENCE | MODELE FURUNO |
|------------------|--|
| PODW-1-UC | 1623, 1715 |
| PODW-2-UC | GP170, GP170D, GS100, GP150D, GP1670, GP1670F, GP1850, GP1870, GP1870F, GP7800, MFD8 |
| PODW-4-UC | TZTL12F, MFD12, MU170T |
| PODW-5-UC | TZTL15F, MU150HD |

Ces pods sont non-découpés. Une version pré-découpée est disponible.



Existe en base noire brillante pour Power Pod.

Existe en base blanche brillante pour Power Pod.



Deux fermetures pour un ajustement parfait.



POD VOILIERS

Pour la majorité des écrans



Le SPOD s'adapte à la majorité des tubes. Convient aux tubes standards de 12", 9½" ainsi qu'aux versions non standard en général.

| REFERENCES | SPOD | DPOD | RAIL PODS |
|---|--------|--------|-----------|
| GP1670, GP1670F, GP1870, GP1870F, GP7800 | SP2S | SP2P | SP2S1 |
| GP170, GP170D, GS100, 1623, 1715 | SP3S | SP3P | SP3S1 |
| TZTL12F, MFD12 | SP4S | NA | NA |
| Tous les pupitres simple (116mm x 111mm ou moins) | SP1BOX | SP1BOX | SP1S |



Le SP1S peut également être utilisé pour monter un instrument seul sur votre main courante ainsi que sur votre SPOD ou DPOD.

Deux colliers en inox poli sont fournis pour sécuriser votre POD (tube de 25mm à 32mm).



Le SP5S1 peut contenir trois répéteurs ou pupitres Furuno. Ce kit est entièrement réglable pour vous offrir la meilleure visibilité.



Le SPOD permet un angle de montage au choix, ce qui offre une meilleure visibilité. L'angle est réglé lors de l'installation.

DPOD

POD de pont pour la majorité des écrans



Ce SP1BOX vous permet de monter des instruments supplémentaires à votre SPOD ou DPOD. Disponible en accessoire optionnel.



Rondelles étanches et vis de sécurités. Le même plastique anti UV est utilisé pour les POD de pont et POD voiliers.



Tirez simplement la vis de sécurité pour faire tourner votre POD sur 350°.

SUPPORT A CARDAN POUR PATARAS

Gardez votre radar parallèle à l'horizon



Aucune des cibles babord ou tribord ne seront perdues.

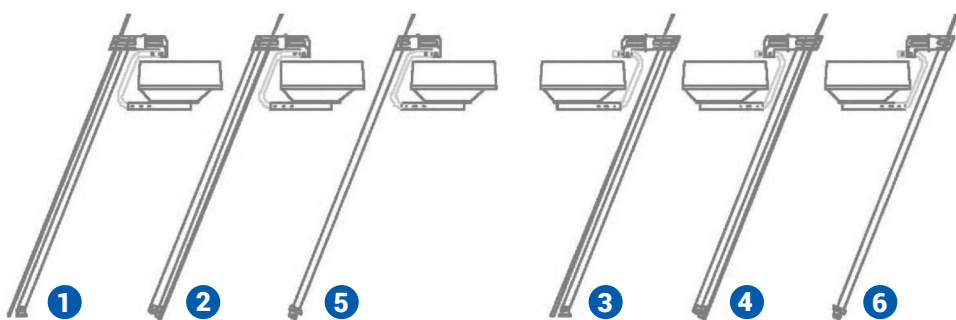
Installation économique et facile.

Amortisseur hydraulique.

Il y a six façons d'installer votre support à cardan Seaview. Tout d'abord sur le pataras avec le radome vers l'avant ou l'arrière, en avant du pataras avec l'antenne vers l'avant ou l'arrière et enfin en arrière du pataras avec l'antenne vers l'avant ou l'arrière. Aucune de ces solutions ne demande une modification du gréement, même pour les bateaux équipés d'un verin hydraulique sur le pataras.

REFERENCES

SLB1 Radars Furuno 15" - 18"



Base sur pont

1. Radome avant - Jambe en avant du pataras
2. Radome avant - Jambe en arrière du pataras
3. Radome arrière - Jambe en avant du pataras
4. Radome arrière - Jambe en arrière du pataras

Base sur cadenne

5. Radome avant
6. Radome arrière

ACCESSORIES

SV GPS3 = Kit de montage pour antenne simple.

SV DBA2 = Kit de montage pour antenne double.



Exemple de montage d'antenne GPS simple. Référence **SV GPS3**

SEAVIEW

*POUR TROUVER TOUTES VOS SOLUTIONS
DE MONTAGES ELECTRONIQUES
RENDEZ VOUS SUR*

www.seaviewprogress.com



SEAVIEW PROGRESS

ZI Du Capitou
85 Rue Louis LEPINE
83600 FREJUS
tel +33 04 94 53 27 70
fax +33 04 94 53 26 62

PYI Inc.

12532 Beverly Park Road
Lynnwood, WA 98087
425-355-3669
info@pyiinc.com
www.seaviewglobal.com