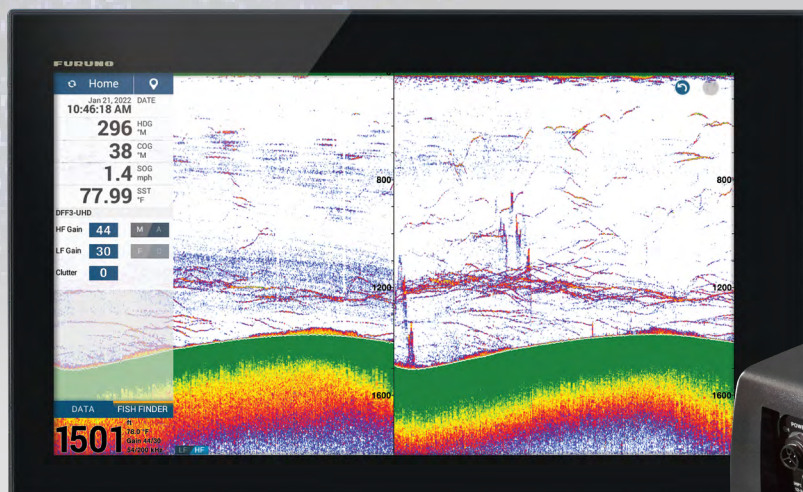


SONDEUR RÉSEAU HAUTE PUISSANCE 2/3kW TruEcho CHIRP™

Le sondeur réseau haute puissance TruEcho CHIRP™ DFF3-UHD pour NavNet TZtouch3 et TZT2BB offre la possibilité de voir les poissons et les structures du fond plus profondément et plus clairement que jamais. Le traitement supérieur du signal numérique de Furuno interprète les échos des poissons et des structures sous-marines avec une clarté, une précision et une résolution inégalées, à des profondeurs sans précédent. Nous parlons d'échelles de profondeur maximale jusqu'à 4 500 m !



- Puissance de sortie de 2 kW ou 3 kW
- Transmet sur les gammes de fréquences CHIRP basse, moyenne et haute
- Haute puissance = meilleure résolution et grande profondeur
- Compatible avec les NavNet TZtouch3 et TZtouch2 TZT2BB
- Trouvez et capturez plus facilement les espèces de poisson que vous ciblez et les poissons fourrage, même lorsqu'ils sont groupés en bancs serrés ou proches du fond
- Fonction A-Scope et alarmes programmables pour les échos de poisson, la profondeur ou la température de l'eau
- Amélioration des modes automatiques croisière et pêche pour s'adapter à votre style de navigation

Sondeur haute puissance TruEcho CHIRP™ DFF3-UHD

Type TX	Double bande CHIRP et CW
Puissance	CHIRP : Max. 3 kW CW : 2/3 kW
Échelle max.	4572 m 15,000 ft
Fréquence	25 à 242 kHz
BT-5 pour sondes 5/10 kHz CW	Compatible
Connexion	Aux réseaux MFDs via Ethernet
Réseaux MFDs	NavNet TZtouch3 (logiciel v3 et +) NavNet TZT2BB (logiciel v9 et +)
Alimentation	12-24 V
Consommation	3.0-1.6 A
Étanchéité	IP55
Dimensions	380 x 120 x 299 mm
Poids	3.6 kg

Configurez votre arme de pêche ultime.

