



## Modèle **DFF1UHD** SONDEUR BLACK BOX



**NOUVEAUTE**

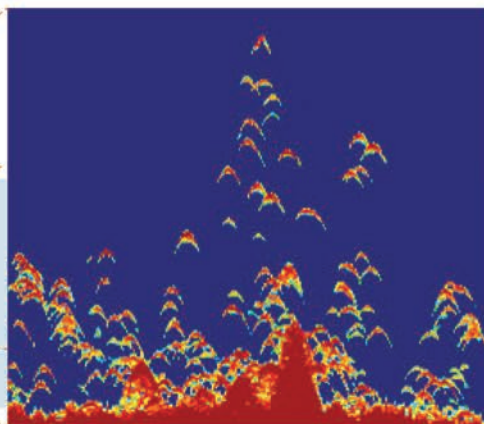
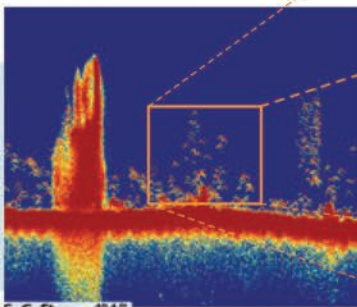


Sondes Broadband



**Trouvez plus de poissons avec le sondeur Black Box TruEcho CHIRP™ !**  
**Conçu pour fonctionner sur des bandes à larges fréquences, le sondeur numérique Black Box TruEcho CHIRP™ dévoile des progrès considérables notamment dans la clarté du signal et dans la définition de cible grâce à sa technologie UHD (Ultra High Definition).**

- Conçu pour fonctionner sur des bandes à larges fréquences en utilisant une sonde CHIRP
- Identification des poissons-appâts des gros poissons au sein d'un même banc
- Sondeur Black Box qui fonctionne en réseau pour les indicateurs NavNet 3D, NavNet TZtouch et MaxSea Time Zero

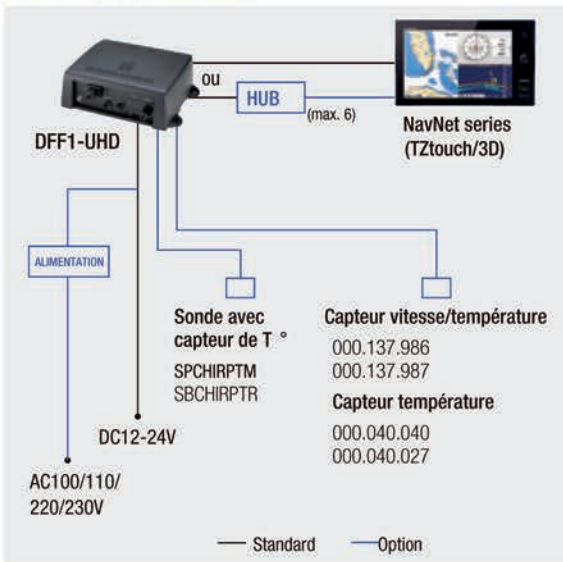


\*Versions requises pour les séries NavNet :  
 NavNet TZtouch (TZ9/TZ14)  
 - version 3.xx ou plus  
 NavNet 3D (MFD8/MFD12/MFD8B)  
 - Une prochaine mise à jour sera annoncée

DFF1UHD offre une lecture facile pour :

- La densité d'un banc de poisson
- La détermination de la nature du fond
- La distinction d'un seul poisson proche du fond au milieu d'un banc de poisson

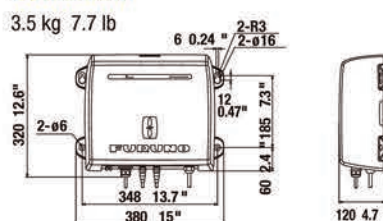
### Schéma d'installation



### Comparaison entre la série des sondeurs numériques

MODELE	DFF1 UHD	DFF1	BBDS1	DFF3
Frequence	50±20&200±25 kHz	50, 200, or 50&200 kHz	50&200 kHz	Au choix (de 28 à 200 kHz)
Puissance de sortie	1 kW	600W/1 kW	600 W/1 kW	1/2/3 kW
Ultra High Definition	Disponible	N/A	N/A	N/A
ACCU-FISH	Disponible	Disponible	Disponible	Disponible (seul 50/200-1)
Discrimination de fond	Disponible (Avancée)	N/A	Disponible	N/A
Etanche	IP22	IP20	IP20	IP20
Connexion	NavNet 3D/ NavNet TZtouch h	NavNet vx2/NavNet 3D/ NavNet TZtouch	NavNet 3D/ NavNet TZtouch	NavNet vx2/NavNet 3D/ NavNet TZtouch

### Dimension



Scannez le code pour accéder à cette fiche produit sur notre site internet

[www.furuno.fr](http://www.furuno.fr)

# FURUNO



## DFF1UHD

Sondeur Black Box ultra haute définition

FCV1150

NavNet TZT

NavNet3D

MaxSea TZ

# La technologie TruEcho™ CHIRP par FURUNO.

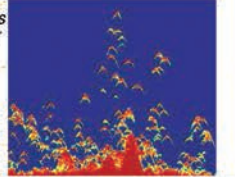
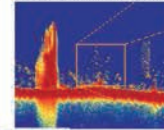
**Nouveauté 2013**



Découvrez la technologie de TruEcho™ CHIRP :

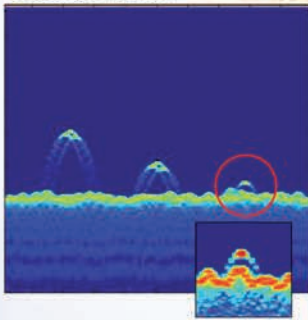
technologie de pointe pour les professionnels et les plaisanciers éclairés qui permet une meilleure discrimination des échos en analysant simultanément les cibles avec des fréquences variables.

Détection de poissons de moins de 15cm à 90m de profondeur

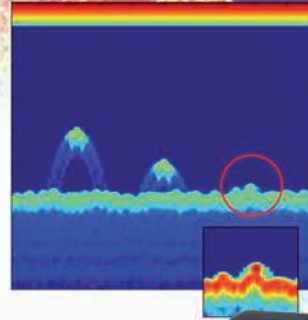


Comparatif technologie CHIRP et sondeur classique

Sondeur DFF1UHD



Sondeur classique



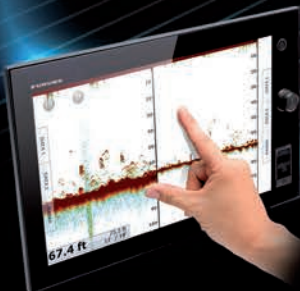
Sur cette illustration, la haute définition du TruEcho Chirpp permet de distinguer très nettement un poisson du fond, là où un sondeur classique ne verra que le fond.



**DFF1UHD**

Sondeur numérique Black Box TruEcho™ CHIRP avec discrimination de fond - filtre numérique - taille des échos 1kW - Fréquences : 50±20 & 200±25 kHz

**1 950 € TTC**



Compatible NavNet TZT, MaxSea TZ & NavNet 3D



[www.furuno.fr](http://www.furuno.fr)

